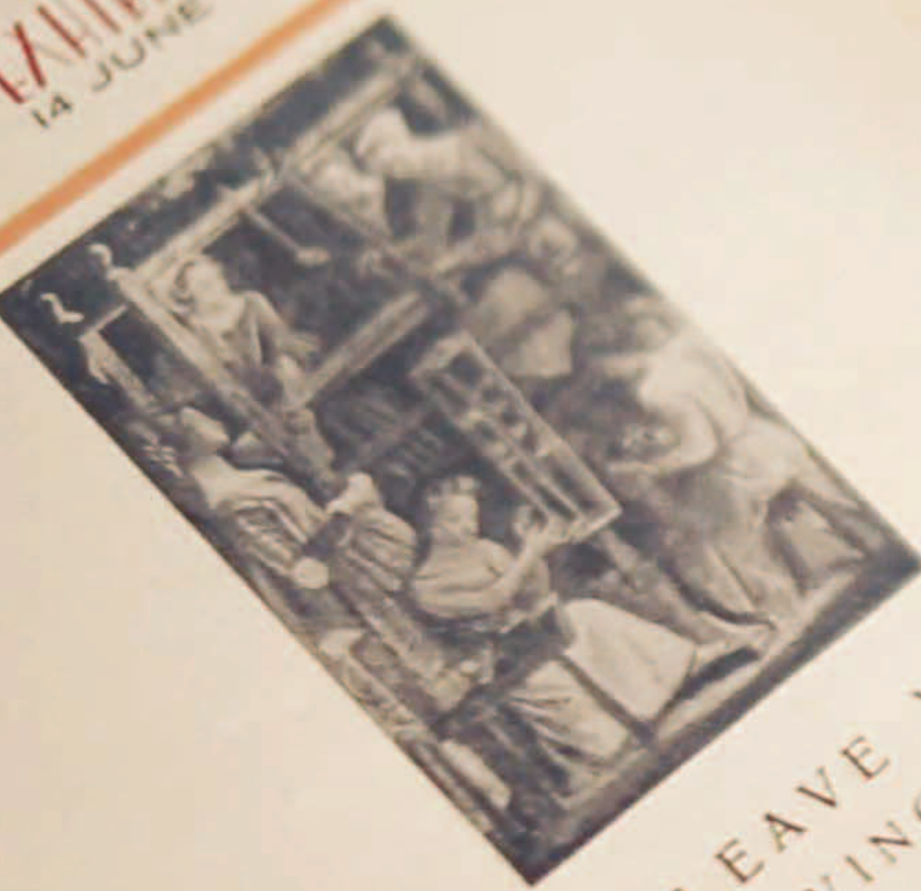




i filati di rex
RUBELLI
design

rex
CERAMICHE ARTISTICHE
MADE IN FLORIM

RAZIONALE
EXHIBITION 51 COMPTON
14 JUNE - 19 OCTOBER



DON'T LEAVE VENICE
WITHOUT HAVING A LOOK
RUBELLI

World Known
FURNISHING AND INTERIOR DESIGN
ST. MARK SQUARE
Also in Florence - Rome





rex
CERAMICHE ARTISTICHE
MADE IN FLORIM

RUBELLI
design

i filati di rex

Un nuovo stile, un nuovo lusso informale e immediato per interpretare lo spazio, non più legato all'ostentazione dei beni materiali ma alla valorizzazione dello spirito. Accostamenti inusuali e stridenti, stratificazioni di vita vissuta, antico e moderno, elementi preziosi e di recupero in perfetta convivenza creano una atmosfera che racconta una storia ben precisa: una dualità in contrasto che esprime con chiarezza specifiche identità.

I segni, fortemente, personali riportano ad una dimensione di intimità domestica. La cultura del passato rilegge il presente: tutto è in connessione, un filo sottile e autentico ci riporta davvero ad un fascino senza tempo.

Questo è lo sguardo con cui REX interpreta ogni singolo aspetto della vita, sociale e personale, per costruire un'estetica che tende alla bellezza, principio di necessità insito nella natura stessa dell'uomo.

"I Filati di Rex - Rubelli Design",

la nuova collezione ideata da Florim in collaborazione con Rubelli, aziende di riferimento italiane nel campo del design, sebbene di settori differenti, sono appassionate a tutto quello che fa rima con Arte e Bellezza.

Si tratta di due realtà simili e, allo stesso tempo, profondamente diverse, capaci di tendersi la mano per dare vita ad un progetto unico che mette insieme l'ingegno e l'esperienza che appartengono alla cultura imprenditoriale italiana di qualità.

Il prodotto ceramico rievoca il senso di artigianalità della secolare arte della seta attraverso lastre ceramiche di grande formato che si presentano come tessuti innovativi, seducenti alla vista e gradevoli al tatto, capaci di conservare intatta l'essenza e la preziosità di quelli artigianali.

A new style, with a new informal and instant opulence interpreting spaces, no longer linked to the ostentation of material goods but to giving full value to the spirit. Unusual, striking combinations, layers of life-experience - both old and modern - and precious elements cohabiting perfectly with recycled items, create an atmosphere that tells a very definite story: a contrasting duality clearly expressing specific identities. The strongly personal symbols hark back to a dimension of domestic intimacy. The culture of past times takes a fresh look at the present: everything is connected, and a subtle, authentic thread really takes us back to an allure that is timeless. This is the angle from which REX views each individual aspect of life, both social and personal, to build an aesthetic appeal tending towards beauty - an essential principle, and intrinsic to the very nature of human beings.

“I Filati di Rex - Rubelli Design”

is the new collection designed by Florim in collaboration with Rubelli.

Italian key players in the field of design, although in different sectors, they are passionate about everything that rhymes with Art and Beauty.

These two similar yet at the same time profoundly different companies have joined forces, giving life to a unique project that brings together the skill and experience that are hallmarks of high-quality Italian entrepreneurial culture.

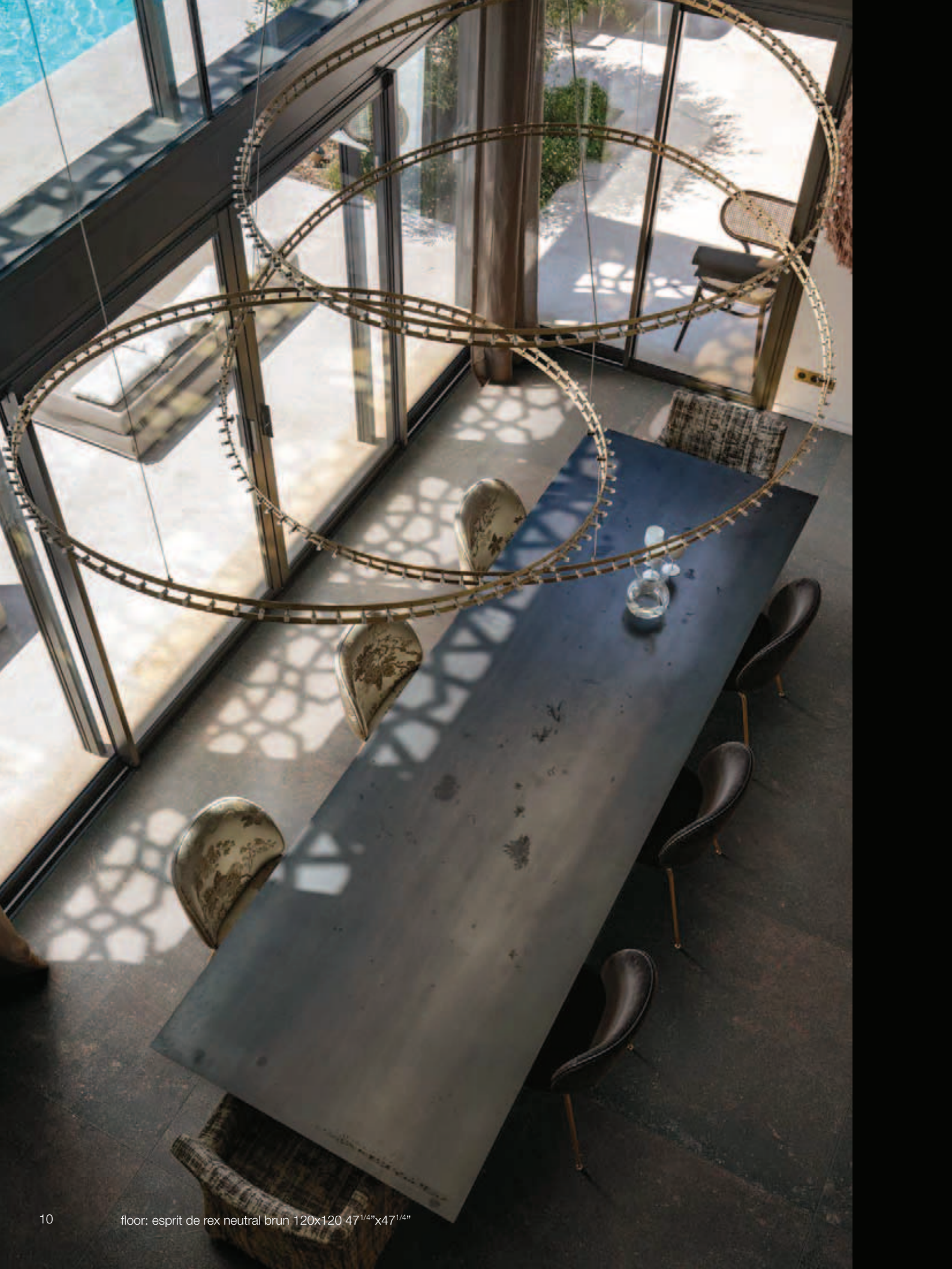
The ceramic product calls to mind the craftsmanship of the centuries-old art of silk-weaving, through large-size ceramic panels that resemble innovative fabrics, alluring to the eye and pleasing to the touch, able to preserve the very essence and fineness of hand-spun silk.



wall: Lady Hamilton vaniglia 120x280 47^{1/4}"x110^{1/4}". floor: esprit de rex neutral brun 120x120 47^{1/4}"x47^{1/4}"













rex
CERAMICHE ARTISTICHE
MADE IN FLORIM



RUBELLI
design



Un nouveau style, un nouveau luxe informel et immédiat pour interpréter l'espace, attaché à la valorisation de l'esprit, loin de l'ostentation des biens matériels. Associations inhabituelles et stridentes, stratifications de vie vécue, ancien et moderne, éléments précieux et de récupération dans une cohabitation parfaite, créent une atmosphère qui raconte une histoire bien précise : une dualité tout en contraste, qui exprime avec clarté des identités spécifiques. Les signes personnels ramènent fortement à la dimension d'intimité domestique. La culture du passé habite le présent... tout est relié, un fil subtil et authentique nous replonge vraiment dans un charme intemporel. C'est le regard par lequel REX interprète chaque aspect de la vie sociale et personnelle, pour créer une esthétique qui tend à la beauté, principe de nécessité inscrit dans la nature même de l'homme.

« I Filati di Rex - Rubelli Design », la nouvelle collection élaborée par Florim en collaboration avec Rubelli, des sociétés de référence dans le secteur du design, chacune avec un domaine de compétence différent, sont passionnées par tout ce qui rime avec Art et Beauté. Deux sociétés à la fois semblables et profondément différentes qui se tendent la main pour donner naissance à un projet unique combinant le génie et l'expérience, à savoir des caractéristiques typiques de la culture entrepreneuriale italienne de qualité. Le produit céramique évoque le caractère artisanal de l'art séculaire de la soie à travers des dalles céramiques grand format qui se présentent comme des tissus innovants, séduisants à l'œil et agréables au toucher, qui savent conserver intactes l'essence et la préciosité des tissus artisanaux.





























Ein neuer Stil, ein neuer Luxus, eine informelle und direkte Interpretation des Raums, nicht mehr Zurschaustellung des materiellen Besitzes, sondern vielmehr Valorisierung der inneren Werte.

Ungewohnte und schrille Kombinationen, Schichten aus gelebtem Leben, antik und modern, wertvolle und gesammelte Elemente schaffen in perfekter Harmonie eine Atmosphäre, die eine ganz spezifische Geschichte erzählt: eine kontrastierende Dualität, die mit Klarheit bestimmte Identitäten ausdrückt.

Die sehr persönlichen Zeichen weisen auf die häusliche Dimension hin.

Die Kultur der Vergangenheit liest die Gegenwart neu: alles ist in Verbindung, ein dünner und authentischer Faden führt uns zurück in eine zeitlose Faszination.

Dies ist der Blickwinkel, aus dem REX jeden Aspekt unseres gesellschaftlichen und persönlichen Lebens neu interpretiert, um eine Ästhetik zu schaffen, der sich der Schönheit nähert, einem dem Menschen inne liegenden Bedürfnis.

„I Filati di Rex - Rubelli Design“,

die neue Kollektion, die Florim in Zusammenarbeit mit Rubelli schuf.

Zwei renommierte italienische Designunternehmen, die trotz ihrer verschiedenen Sektoren eine große Leidenschaft für alles hegen, was sich mit Kunst und Schönheit reimt.

Es handelt sich um zwei ähnliche und zugleich zutiefst unterschiedliche Firmen, die sich zusammentun, um ein einzigartiges Projekt zu verwirklichen, das den Einfallsreichtum und die Erfahrung der hochwertigen Unternehmenskultur Italiens vereint.

Das Keramikprodukt weckt die Erinnerung an den Handwerkssinn der jahrhundertealten Seidenkunst durch große Keramikplatten, die sich dem Auge als verführerische und zudem angenehm weiche Stoffe entpuppen, die das Wesen und die Kostbarkeit der handwerklich hergestellten Erzeugnisse voll auf bewahren.











rex
CERAMICHE ARTISTICHE
MADE IN FLORIM

RUBELLI
design



Un nuevo estilo, un nuevo lujo informal e inmediato para interpretar el espacio, que deja de equipararse a la ostentación de bienes materiales para dedicarse a dar valor al espíritu. Combinaciones inusuales y estridentes, elementos de vida real, lo antiguo y lo moderno, elementos preciosos y recuperados, los cuales conviven perfectamente y crean una atmósfera que cuenta un relato bien definido: una dualidad contrastada capaz de expresar claramente identidades específicas. Las características, fuertemente personales, transportan a una dimensión de intimidad doméstica. La cultura del pasado asimila el presente: todo interconectado, un hilo sutil y auténtico nos guía hacia una fascinación atemporal. Así es como REX interpreta cualquier aspecto de la vida, social y personal, para construir una estética con tendencia a la belleza, principio absolutamente necesario en la naturaleza del hombre.

"I Filati di Rex - Rubelli Design",

la nueva colección creada por Florim en colaboración con Rubelli, empresas italianas de referencia en el ámbito del diseño, aunque en sectores distintos, que sienten pasión por todo lo que rima con Arte y Belleza.

Se trata de dos empresas parecidas y, al mismo tiempo, profundamente distintas, capaces de darse la mano para dar vida a un proyecto único que combina el ingenio y la experiencia característicos de la cultura empresarial italiana de calidad. El producto cerámico evoca el sentido de artesanía del arte secular de la seda a través de losas cerámicas de gran formato que se presentan como tejidos innovadores, seductores a la vista y agradables al tacto, capaces de conservar intacta la esencia y la belleza de los artesanales.











wall: Lady Hamilton cipria 120x280 47¹/₄"x110¹/₄". floor: les bijoux de rex brechè capraia glossy 60x120 23⁵/₈"x47¹/₄"







rex
CERAMICHE ARTISTICHE
MADE IN FLORIM

RUBELLI
design





















rex
CERAMICHE ARTISTICHE
MADE IN FLORIM

RUBELLI
design





В оформлении пространств используется новый стиль, новая неформальная и непосредственная роскошь. Они больше не связаны с показом материальных ценностей, а с подчеркиванием духовных. Необычные и резкие сочетания, разные слои прожитой жизни, старина и современность, ценные предметы и повторно используемые изделия стоят друг рядом с другом, создают атмосферу, доводящую до нас четкую мысль: контрастный дуализм точно выражает личный характер. Индивидуальные знаки создают атмосферу домашнего уюта. Культура прошлого дает новое прочтение настоящего: все переплетается, тонкая нить связывает нас с истинно вечным очарованием. Этим взглядом компания REX смотрит на каждый отдельный аспект общественной и личной жизни для создания эстетики, стремящейся к красоте - обязательному началу, свойственному человеческой природе.

"I Filati di Rex - Rubelli Design"

новая коллекция, разработанная Florim в сотрудничестве с Rubelli, ведущими итальянскими компаниями в сфере дизайна, хоть и в разных отраслях, которые увлеченно работают со всем тем, что касается красоты и искусства.

Это - две похожие друг на друга, но вместе с тем, совершенно разные компании, способные наладить взаимодействие для создания уникального проекта, объединяющего в себе человеческий гений и опыт высокой культуры итальянского предпринимательства. Эта керамическая продукция воскрешает чувство ремесленности многовекового искусства шелкопрядения посредством керамических плит большого формата, которые представляются как инновационные, обворожительные ткани на вид и приятные на ощупь, способные сохранить нетронутой сущность и ценность материалов ремесленного производства.





rex
CERAMICHE ARTISTICHE
MADE IN FLORIM

RUBELLI
design

6 mm 1/4"

Spessore
Thickness
Épaisseur
Dicke
Espesor
Толщина

120x280

47^{1/4}"x110^{1/4}"

120x240

47^{1/4}"x94^{1/2}"

60x120


23^{5/8}"x47^{1/4}"

i filati di rex



Lady Hamilton vaniglia

gres porcellanato decorato - decorated porcelain tiles - grès cérame décoré
verziertes Feinsteinzeug - gres porcelánico decorado - декорированный керамогранит
squadrato - squared - equarri - rektifiziert - escuadrado - ККЛИМРОНКНННЯ

6 mm 1/4" 	color	surface	120x280 47 ^{1/4} "x110 ^{1/4} "	120x240 47 ^{1/4} "x94 ^{1/2} "	60x120 23 ^{5/8} "x47 ^{1/4} "
---	-------	---------	---	--	---

i filati di rex



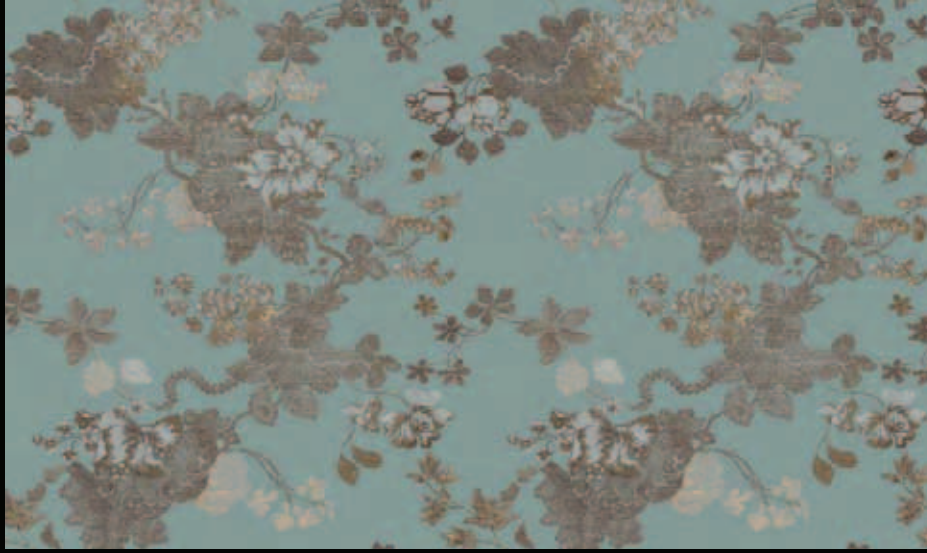
Lady Hamilton vaniglia

matte

767040

767075

A+B+C+D
9000202



Lady Hamilton turchese



Lady Hamilton cipria



Lady Hamilton amaranto


gres porcellanato decorato - decorated porcelain tiles - grès cérame décoré
 verziertes feinsteinzeug - gres porcelánico decorado - декорированный керамогранит
 squadrato - squared - equamí - rektifiziert - esouadrado - ККЛИМРОНКННКА

6 mm 1/4" 		color	surface	120x280 47 ^{1/8} "x110 ^{1/4} "	120x240 47 ^{1/8} "x94 ^{1/2} "	60x120 23 ^{5/8} "x47 ^{1/4} "
i filati di rex		Lady Hamilton turchese	matte	767042	767077	A+B+C+D 9000203
		Lady Hamilton cipria	matte	767041	767076	A+B+C+D 9000204
		Lady Hamilton amaranto	matte	767043	767078	A+B+C+D 9000205

i filati di rex

Funny Girl vaniglia

gres porcellanato decorato - decorated porcelain tiles - grès cérame décoré
verziertes feinsteinzeug - gres porcelánico decorado - декорированный керамогранит
squadrato - squared - equarri - rektifiziert - escuadrado - ККЛИМРОНКНННЯ

6 mm 1/4" 

color

surface

120x280
47^{1/4}"x110^{1/4}"

120x240
47^{1/4}"x94^{1/2}"

60x120
23^{5/8}"x47^{1/4}"

i filati di rex



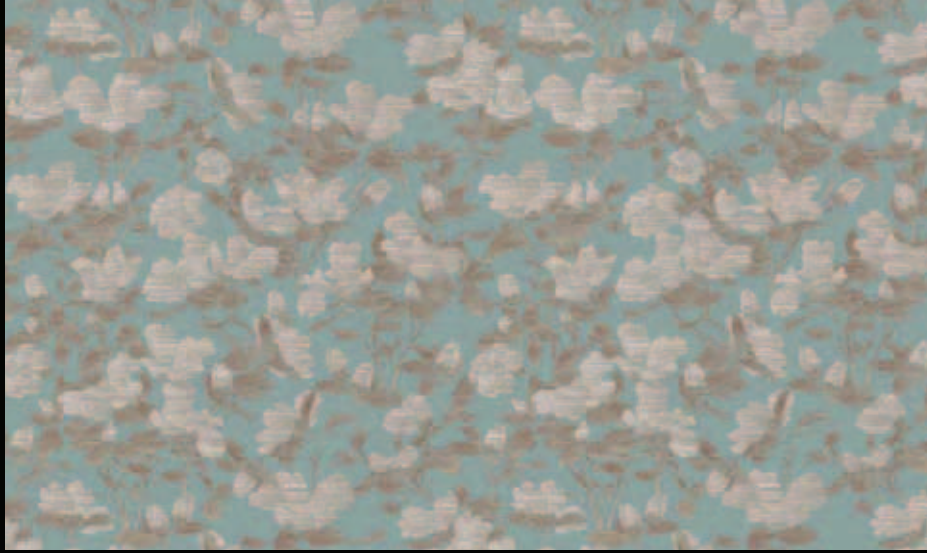
Funny Girl vaniglia

matte

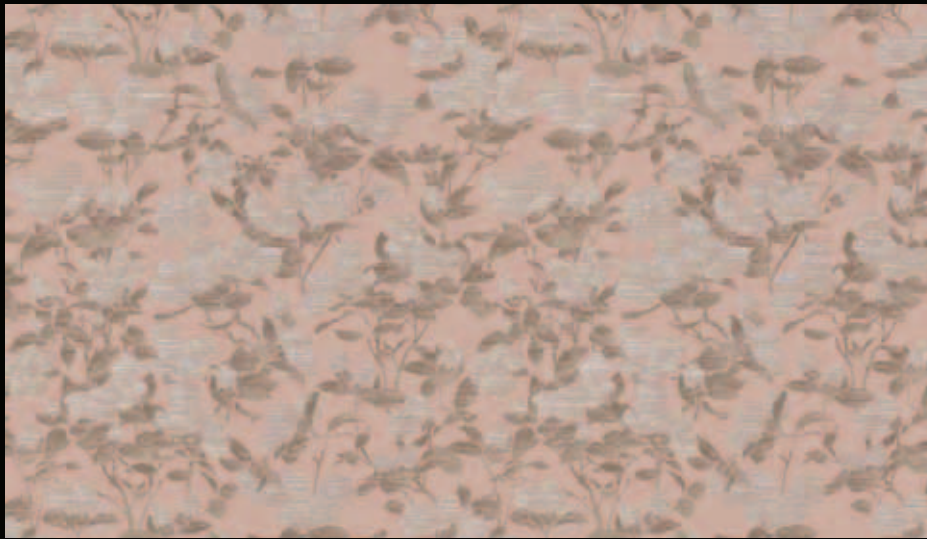
767044

767079

A+B+C+D
9000206



Funny Girl turchese



Funny Girl cipria



Funny Girl granata


gres porcellanato decorato - decorated porcelain tiles - grès cérame décoré
 verziertes feinsteinzeug - gres porcelánico decorado - декорированный керамогранит
 squadrato - squared - equamí - rektifiziert - esouadrado - ККЛИМРОНКННКЯ

6 mm 1/4" 	color	surface	120x280	120x240	60x120	
			47 ^{1/8"} x110 ^{1/4"}	47 ^{1/8"} x94 ^{1/2"}	23 ^{5/8"} x47 ^{1/4"}	
i filati di rex		Funny Girl turchese	matte	767046	767081	A+B+C+D 9000207
		Funny Girl cipria	matte	767045	767080	A+B+C+D 9000208
		Funny Girl granata	matte	767048	767083	A+B+C+D 9000209

i filati di rex

Dorian Gray rugiada

gres porcellanato decorato - decorated porcelain tiles - grès cérame décoré
verziertes feinsteinzeug - gres porcelánico decorado - декорированный керамогранит
squadrato - squared - equarri - rektifiziert - escuadrado - ККЛИМРОНКННКА

6 mm 1/4" 

color

surface

120x280
47^{1/4}"x110^{1/4}"

120x240
47^{1/4}"x94^{1/2}"

60x120
23^{5/8}"x47^{1/4}"

i filati di rex



Dorian Gray rugiada

matte

767049

767084

A+B+C+D
9000210



Dorian Gray fiordaliso



Dorian Gray glicine

gres porcellanato decorato - decorated porcelain tiles - grès cérame décoré
 verziertes feinsteinzeug - gres porcelánico decorado - декорированный керамогранит
 squadrato - squared - equamí - rektifiziert - escuadrado - ККЛИМРОНКННКЯ


6 mm 1/4" 	color	surface	120x280	120x240	60x120
			47 ^{1/4"} x 110 ^{1/4"}	47 ^{1/4"} x 94 ^{1/2"}	23 ^{5/8"} x 47 ^{1/4"}
i filati di rex	 Dorian Gray fiordaliso	matte	767051	767086	A+B+C+D 9000211
	 Dorian Gray glicine	matte	767050	767085	A+B+C+D 9000212

i filati di rex



Goldfinger rugiada

gres porcellanato decorato - decorated porcelain tiles - grès cérame décoré
verziertes feinsteinzeug - gres porcelánico decorado - декорированный керамогранит
squadrato - squared - equarri - rektifiziert - escuadrado - ККЛИМРОНКННКА

6 mm 1/4" 	color	surface	120x280 47 ^{1/4} "x110 ^{1/4} "	120x240 47 ^{1/4} "x94 ^{1/2} "	60x120 23 ^{5/8} "x47 ^{1/4} "
---	-------	---------	---	--	---

i filati di rex



Goldfinger rugiada

matte

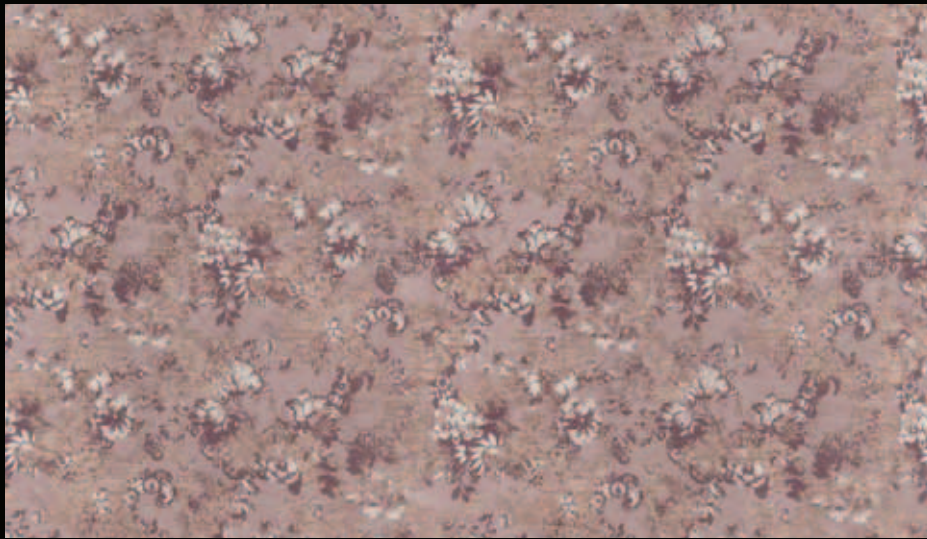
767064

767099

A+B+C+D
9000213



Goldfinger acquamarina



Goldfinger glicine



Goldfinger granata

gres porcellanato decorato - decorated porcelain tiles - grès cérame décoré
 verziertes Feinsteinzeug - gres porcelánico decorado - декорированный керамогранит
 squadrato - squared - equamí - rektifiziert - esuadrado - ККЛИМРОНКННКЯ

6 mm 1/4" 		color	surface	120x280 47 ^{1/8} "x110 ^{1/4} "	120x240 47 ^{1/8} "x94 ^{1/2} "	60x120 23 ^{5/8} "x47 ^{1/4} "
i filati di rex		Goldfinger acquamarina	matte	767066	767101	A+B+C+D 9000214
		Goldfinger glicine	matte	767065	767100	A+B+C+D 9000215
		Goldfinger granata	matte	767067	767102	A+B+C+D 9000216

i filati di rex



Bestegui avorio antico

gres porcellanato decorato - decorated porcelain tiles - grès cérame décoré
verziertes feinsteinzeug - gres porcelánico decorado - декорированный керамогранит
squadrato - squared - equarri - rektifiziert - escuadrado - ККЛИМРОНКННКА

6 mm 1/4" 	color	surface	120x280 47 ^{1/4} "x110 ^{1/4} "	120x240 47 ^{1/4} "x94 ^{1/2} "	60x120 23 ^{5/8} "x47 ^{1/4} "
---	-------	---------	---	--	---

i filati di rex



Bestegui avorio antico

matte

767052

767087

A+B+C+D
9000217



Bestegui ambra



Bestegui granata



Bestegui blu di prussia


gres porcellanato decorato - decorated porcelain tiles - grès cérame décoré
 verziertes feinsteinzeug - gres porcelánico decorado - декорированный керамогранит
 squadrato - squared - equamí - rektifiziert - esuadrado - ККЛИМРОНКННКА

6 mm 1/4" 		color	surface	120x280 47 1/8" x 110 1/4"	120x240 47 1/8" x 94 1/2"	60x120 23 5/8" x 47 1/4"
i filati di rex		Bestegui ambra	matte	767053	767088	A+B+C+D 9000218
		Bestegui granata	matte	767054	767089	A+B+C+D 9000219
		Bestegui blu di prussia	matte	767055	767090	A+B+C+D 9000220

i filati di rex

San Marco avorio antico

gres porcellanato decorato - decorated porcelain tiles - grès cérame décoré
verziertes feinsteinzeug - gres porcelánico decorado - декорированный керамогранит
squadrato - squared - equarri - rektifiziert - escuadrado - ККЛИМРОНКННКА

6 mm 1/4" 

color

surface

120x280
47^{1/4}"x110^{1/4}"

120x240
47^{1/4}"x94^{1/2}"

60x120
23^{5/8}"x47^{1/4}"

i filati di rex



San Marco avorio antico

matte

767060

767095

A+B+C+D
9000221



San Marco ambra



San Marco granata



San Marco blu di prussia


gres porcellanato decorato - decorated porcelain tiles - grès cérame décoré
 verziertes feinsteinzeug - gres porcelánico decorado - декорированный керамогранит
 squadrato - squared - equamí - rektifiziert - esouadrado - ККЛИМРОНКННКА

6 mm 1/4" 		color	surface	120x280 47 1/8" x 110 1/4"	120x240 47 1/8" x 94 1/2"	60x120 23 5/8" x 47 1/4"
i filati di rex		San Marco ambra	matte	767061	767096	A+B+C+D 9000223
		San Marco granata	matte	767062	767097	A+B+C+D 9000224
		San Marco di prussia	matte	767063	767098	A+B+C+D 9000222

i filati di rex

Vague vaniglia

gres porcellanato decorato - decorated porcelain tiles - grès cérame décoré
verziertes feinsteinzeug - gres porcelánico decorado - декорированный керамогранит
squadrato - squared - equarri - rektifiziert - escuadrado - ККЛИМРОНКННКА

6 mm 1/4" 

color

surface

120x280
47^{1/4}"x110^{1/4}"

120x240
47^{1/4}"x94^{1/2}"

60x120
23^{5/8}"x47^{1/4}"

i filati di rex



Vague vaniglia

matte

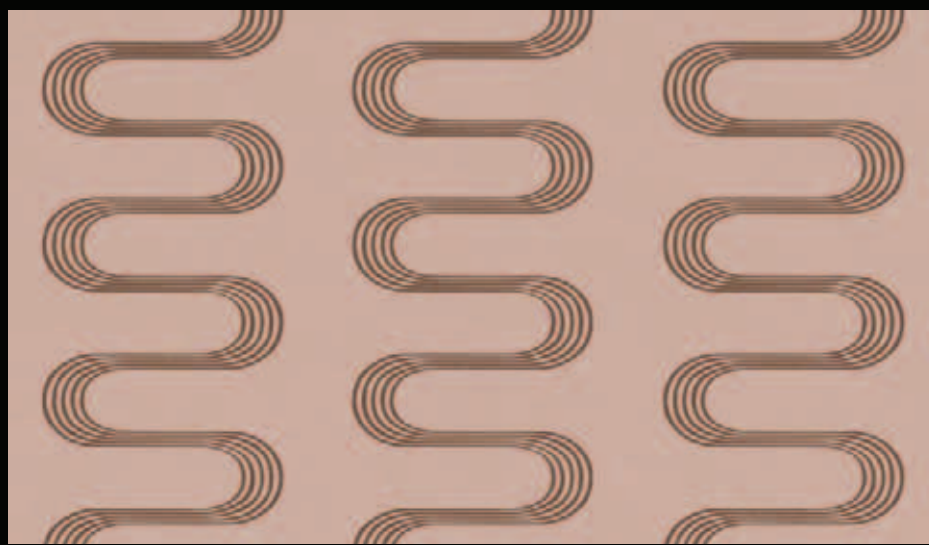
767071

767106

A+B+C+D
9000228



Vague giada



Vague cipria




Vague scarlatto

gres porcellanato decorato - decorated porcelain tiles - grès cérame décoré
 verziertes feinsteinzeug - gres porcelánico decorado - декорированный керамогранит
 squadrato - squared - equamí - rektifiziert - esocadrado - ККЛИМРОНКННКА

6 mm 1/4" 		color	surface	120x280 47 ^{1/8} "x110 ^{1/4} "	120x240 47 ^{1/8} "x94 ^{1/2} "	60x120 23 ^{5/8} "x47 ^{1/4} "
i filati di rex		Vague giada	matte	767073	767108	A+B+C+D 9000229
		Vague cipria	matte	767072	767107	A+B+C+D 9000230
		Vague scarlatto	matte	767074	767109	A+B+C+D 9000231

Happy Hour vaniglia

gres porcellanato decorato - decorated porcelain tiles - grès cérame décoré
verziertes feinsteinzeug - gres porcelánico decorado - декорированный керамогранит
squadrato - squared - equarri - rektifiziert - escuadrado - ККЛИМРОНКННКА

6 mm 1/4" 

color

surface

120x280
47^{1/4}"x110^{1/4}"

120x240
47^{1/4}"x94^{1/2}"

60x120
23^{5/8}"x47^{1/4}"

i filati di rex



Happy Hour vaniglia

matte

767213

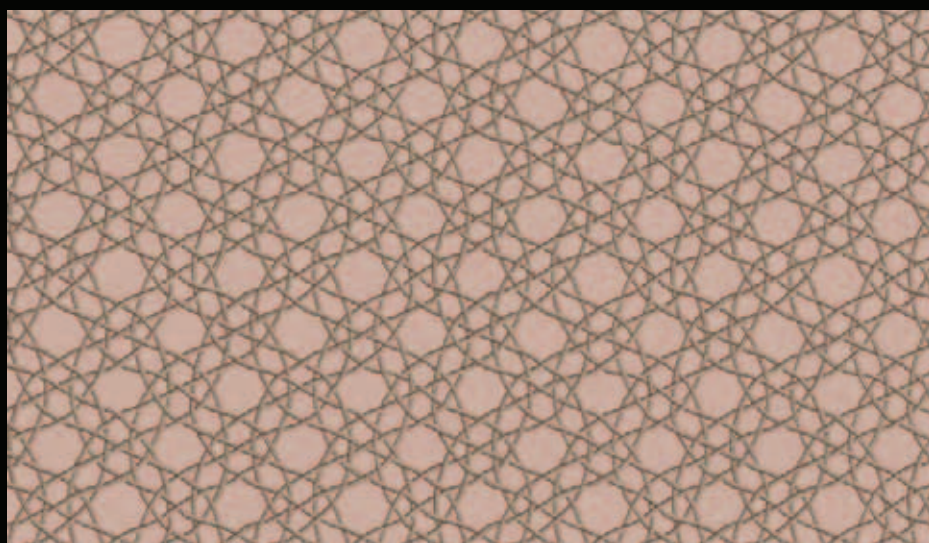
767217

A+B+C+D
9000232

i filati di rex



Happy Hour giada



Happy Hour cipria




Happy Hour scarlatto

gres porcellanato decorato - decorated porcelain tiles - grès cérame décoré
 verziertes feinsteinzeug - gres porcelánico decorado - декорированный керамогранит
 squadrato - squared - equamí - rektifiziert - esouadrado - ККЛИМРОНКННКА

6 mm 1/4" 		color	surface	120x280 47 ^{1/8"} x110 ^{1/4"}	120x240 47 ^{1/8"} x94 ^{1/2"}	60x120 23 ^{5/8"} x47 ^{1/4"}
i filati di rex		Happy Hour giada	matte	767215	767219	A+B+C+D 9000233
		Happy Hour cipria	matte	767214	767218	A+B+C+D 9000234
		Happy Hour scarlatto	matte	767216	767220	A+B+C+D 9000235

Op Art vaniglia

gres porcellanato decorato - decorated porcelain tiles - grès cérame décoré
verziertes feinsteinzeug - gres porcelánico decorado - декорированный керамогранит
squadrato - squared - equarri - rektifiziert - escuadrado - ККЛИМРОНКННКА

6 mm 1/4" 


color

surface

120x280
47^{1/4}"x110^{1/4}"

120x240
47^{1/4}"x94^{1/2}"

60x120
23^{5/8}"x47^{1/4}"

i filati di rex 

Op Art vaniglia

matte

767068

767103

A+B+C+D
9000225

i filati di rex



Op Art cipria



Op Art tè verde

gres porcellanato decorato - decorated porcelain tiles - grès cérame décoré
 verziertes feinsteinzeug - gres porcelánico decorado - декорированный керамогранит
 squadrato - squared - equam - rektifiziert - escuadrado - ККЛИМРОНКНННЯ

6 mm 1/4" 	color	surface	120x280	120x240	60x120	
			47 ^{1/4} " x 110 ^{1/4} "	47 ^{1/4} " x 94 ^{1/2} "	23 ^{5/8} " x 47 ^{1/4} "	
i filati di rex		Op Art cipria	matte	767069	767104	A+B+C+D 9000226
		Op Art tè verde	matte	767070	767105	A+B+C+D 9000227

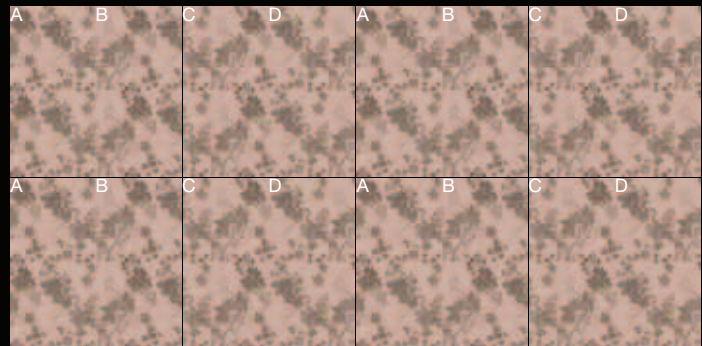
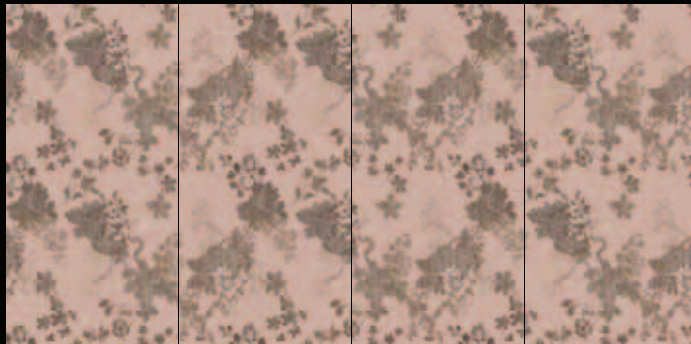
i filati di rex

RUBELLI
design

Lady Hamilton cipria A+B+C+D

60x120 (23^{5/8}"x 47^{1/4}"

cod 9000204



A
60x120
cod.767113

B
60x120
cod.769109

C
60x120
cod.769110

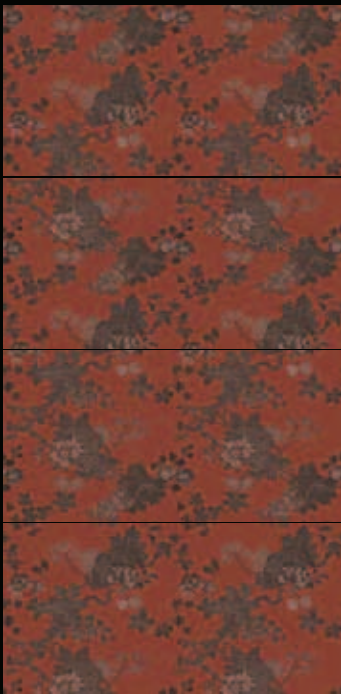
D
60x120
cod.769111

posa verticale
vertical installation

Lady Hamilton amaranto A+B+C+D

60x120 (23^{5/8}"x 47^{1/4}"

cod 9000205

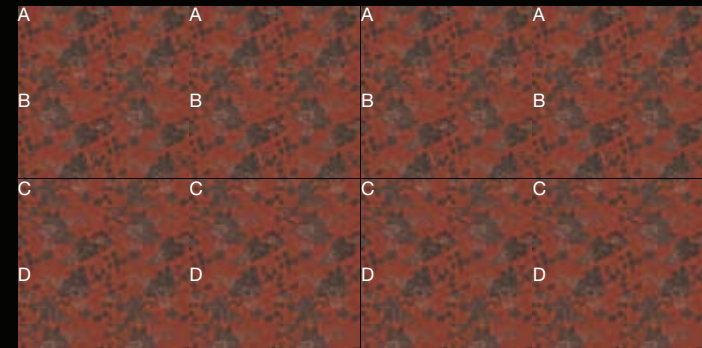


A
60x120
cod.767115

B
60x120
cod.769160

C
60x120
cod.769161

D
60x120
cod.769162






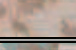


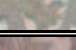

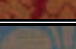

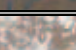
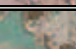




posa orizzontale
horizontal installation

Ordinando il codice es 9000204 il cliente riceverà 4 scatole, ogni scatola contiene 2 pz delle grafiche A / B / C / D. - By ordering code (for example 9000204) the customer will receive 4 boxes, each box contains 2 pcs of the designs A/B/C/D. - En commandant le code (par exemple 9000204) le client recevra 4 boites, chaque boite contiendra 2 pcs des motifs A / B / C / D. - Bei Bestellung des Codes (z.B. 9000204) erhält der Kunde 4 Kartons, jeder Karton enthält 2 Stück der Grafiken A / B / C / D. - Al pedir el código (por ejemplo, 9000204), el cliente recibirá 4 cajas, cada caja contendrá 2 piezas de cada uno de los gráficos A / B / C / D. **Заказывая позицию (например, 9000204), клиент получит 4 коробки, каждая коробка будет содержать 2 штуки из график A / B / C / D.**

Ordinando il codice es 767113 il cliente riceverà una scatola contenente 2 pezzi della grafica A - By ordering code (for example 767113) the customer will receive 2 pcs of the design A. - En commandant le code (par exemple 767113) le client recevra 1 boîte, qui contiendra 2 pièces du motif A. - Mit der Bestellung des Codes (z.B. 767113) erhält der Kunde eine Schachtel mit 2 Grafiken A. - Al pedir el código (por ejemplo, 767113), el cliente recibirá una caja que contendrá 2 piezas del gráfico A. **Заказывая позицию (например, 767113), клиент получит коробку, содержащую 2 штуки графики A.**

I FILATI DI REX nel formato 60x120 identificati dai codici 9000 ABCD compongono il disegno nel formato 120x240, nel caso di danneggiamento di uno dei 4 pezzi si possono ordinare separatamente facendo riferimento al numero seriale seguito dalla lettera. / I FILATI DI REX size 60x120 identified by item codes 9000 ABCD compose the design in size 120x240; should one of the elements be damaged, they can be ordered separately making reference to the serial number followed by the letter. / I FILATI DI REX identifiés pour le format 60x120 avec les codes 9000 ABCD composent ensemble le dessin dans le format 120x240 ; en cas d'endommagement d'une des 4 plaques, elle peuvent être commandées séparément en se référant au numéro de série suivi de la lettre. / Filati di Rex im 60x120-Format, die durch die 9000 ABCD-Codes gekennzeichnet sind, bilden das Bild im 120x240-Format. Wenn eines der 4 Teile beschädigt ist, kann es unter Bezugnahme auf die Seriennummer gefolgt vom Buchstaben separat bestellt werden. / FILATI DI REX en el formato 60x120 identificado por los códigos 9000 ABCD conforman el diseño en el formato 120x240; Si una de las 4 piezas está dañada, se puede pedir por separado haciendo referencia al número de serie seguido de la letra. / I FILATI DI REX в формате 60x120, идентифицируемом кодами 9000 ABCD, в совокупности составляет формат 120x240; если одна из 4 частей повреждается, ее можно заказать отдельно, указывая серийный код, за которым следует буква.

Ogni soggetto è caratterizzato da una decorazione che continua da pezzo a pezzo considerando 1mm di fuga. Prima di passare alla fase di posa stendere i vari soggetti a terra per verificarne la continuità del prodotto. / Each panel features a pattern that continues from piece to piece with a 1 mm joint. Before laying, spread the various panels on the ground to check the pattern's continuity. / Chaque sujet se caractérise par une décoration qui continue d'une pièce à l'autre, en tenant compte de 1 mm de joint. Avant de passer à la phase de pose, étaler les différents sujets au sol, pour en vérifier la continuité de la décoration. / Jedes Muster ist von einem Dekor charakterisiert, das von Platte zu Platte weiterläuft, wenn man von der 1 mm Fuge absieht. Sollte vor dem Verlegen die einzelnen Muster auf den Boden angeordnet werden, um die Kontinuität des Dekors zu prüfen. / Cada pieza se caracteriza por una decoración que continúa de una a otra con una fuga de 1 mm. Antes de pasar a la fase de colocación extender los diferentes motivos sobre el suelo para comprobar la continuidad de la decoración. / Каждая коллекция характеризуется декоративным узором, который продолжается от плитки к плитке, с учетом межплиточного шва шириной 1 мм. перед переходом к фазе укладки необходимо разложить плитку с различными узорами на полу, чтобы проверить непрерывность полученного рисунка.

		color	surface	60x120 23 ^{3/8} "x47 ^{1/4} " A	60x120 23 ^{3/8} "x47 ^{1/4} " B	60x120 23 ^{3/8} "x47 ^{1/4} " C	60x120 23 ^{3/8} "x47 ^{1/4} " D	60x120 23 ^{3/8} "x47 ^{1/4} " A+B+C+D
i filati di rex		Lady Hamilton vaniglia	matte	767110	769124	769125	769126	9000202
		Lady Hamilton cipria	matte	767113	769109	769110	769111	9000204
		Lady Hamilton turchese	matte	767114	769191	769192	769193	9000203
		Lady Hamilton amaranto	matte	767115	769160	769161	769162	9000205
		Funny Girl vaniglia	matte	767116	769118	769119	769120	9000206
		Funny Girl cipria	matte	767117	769103	769104	769105	9000208
		Funny Girl turchese	matte	767118	769188	769189	769190	9000207
		Funny Girl granata	matte	767120	769175	769176	769177	9000209
		Dorian Gray rugiada	matte	767121	769097	769098	769099	9000210
		Dorian Gray glicine	matte	767122	769151	769152	769153	9000212
		Dorian Gray fiordaliso	matte	767123	769203	769204	769205	9000211
		Bestegui avorio antico	matte	767124	769087	769089	769090	9000217
		Bestegui ambra	matte	767125	769133	769134	769135	9000218
		Bestegui granata	matte	767126	769169	769170	769171	9000219
		Bestegui blu di prussia	matte	767127	769194	769195	769196	9000220
		San Marco avorio antico	matte	767132	769094	769095	769096	9000221
		San Marco ambra	matte	767133	769139	769140	769141	9000223
		San Marco granata	matte	767134	769182	769183	769184	9000224
		San Marco blu di prussia	matte	767135	769200	769201	769202	9000222
		Goldfinger rugiada	matte	767136	769100	769101	769102	9000213
		Goldfinger glicine	matte	767137	769154	769155	769156	9000215
		Goldfinger acquamarina	matte	767138	769185	769186	769187	9000214
		Goldfinger granata	matte	767139	769178	769179	769181	9000216
		Op Art vaniglia	matte	767140	769127	769128	769129	9000225
		Op Art cipria	matte	767141	769112	769113	769114	9000226
		Op Art tè verde	matte	767142	769148	769149	769150	9000227
		Vague vaniglia	matte	767143	769130	769131	769132	9000228
		Vague cipria	matte	767144	769115	769116	769117	9000230
		Vague giada	matte	767145	769145	769146	769147	9000229
		Vague scarlatto	matte	767146	769166	769167	769168	9000231
		Happy Hour vaniglia	matte	767221	769121	769122	769123	9000232
		Happy Hour cipria	matte	767222	769106	769107	769108	9000234
	Happy Hour giada	matte	767223	769142	769143	769144	9000233	
	Happy Hour scarlatto	matte	767224	769163	769164	769165	9000235	

FLORIM OVERSIZE
magnlum



FLORIM Ceramiche S.p.A SB
Via Canaletto, 24 - 41042 Fiorano Modenese (MO) - Italia

09

FLORIM 003

EN 14411:2012

Dry-pressed ceramic tiles, with water absorption
 $E_b \leq 0,5 \%$, for internal and external walls and floorings

Per informazioni relative ai dati tecnici su marcatura CE vedere il sito www.florim.com
Please refer to our web site www.florim.com for technical information related to CE labeling
Pour tout renseignement sur l'avis technique de la marque CE veuillez consulter le site www.florim.com
Informationen bezüglich technischer Daten zur Beschriftung CE entnehmen Sie unserer Website www.florim.com
Para informaciones relativas a las especificaciones técnicas sobre la marca CE, chequear el sitio www.florim.com
ИНФОРМАЦИЯ ПО ТЪХ ЦЕННИМ, ОТНОСИЩИСЯ К МАРКИРОВКА "СЪ" ПРИНЪЦЪНЪ НК СКИТЬ www.florim.com



Sistema di gestione della Qualità:
Certificato n°. 50 100 1271

Sistema di gestione dell'Ambiente:
Certificato n°. 50 100 100 74

Sistema di gestione della Salute e Sicurezza dei lavoratori:
Certificato n°. 50 100 13825

Sistema di gestione dell'Energia:
Certificato n°. 50 100 13545

Quanto contenuto nel catalogo è indicativo e non esaustivo riguardo alle grafiche, decori e ai colori riportati. / Contents of this catalog is indicative and not exhaustive with regard to graphics, decors and colors shown. / Le contenu du catalogue est indicatif et non exhaustif en ce qui concerne graphiques, décors et couleurs indiquées. / Die Beschreibungen im Katalog sind indikativ und nicht allumfassend in Bezug auf Grafiken, Dekore und Farben. / El contenido de este catálogo es indicativo y no exhaustivo con respecto a gráficas, decoros y colores ilustrados. / Информация, содержащаяся в каталоге - ориентировочна а не исчерпывающа по поводу процитированных график, декоративных элементов и цветов.



MADE IN FLORIM

Florim Ceramiche S.p.a SB
Via Canaletto 24
41042 Fiorano Modenese Mo Italy
T +39 0536 840911 F +39 0536 840999
florim.com