

# B



## BLOOM



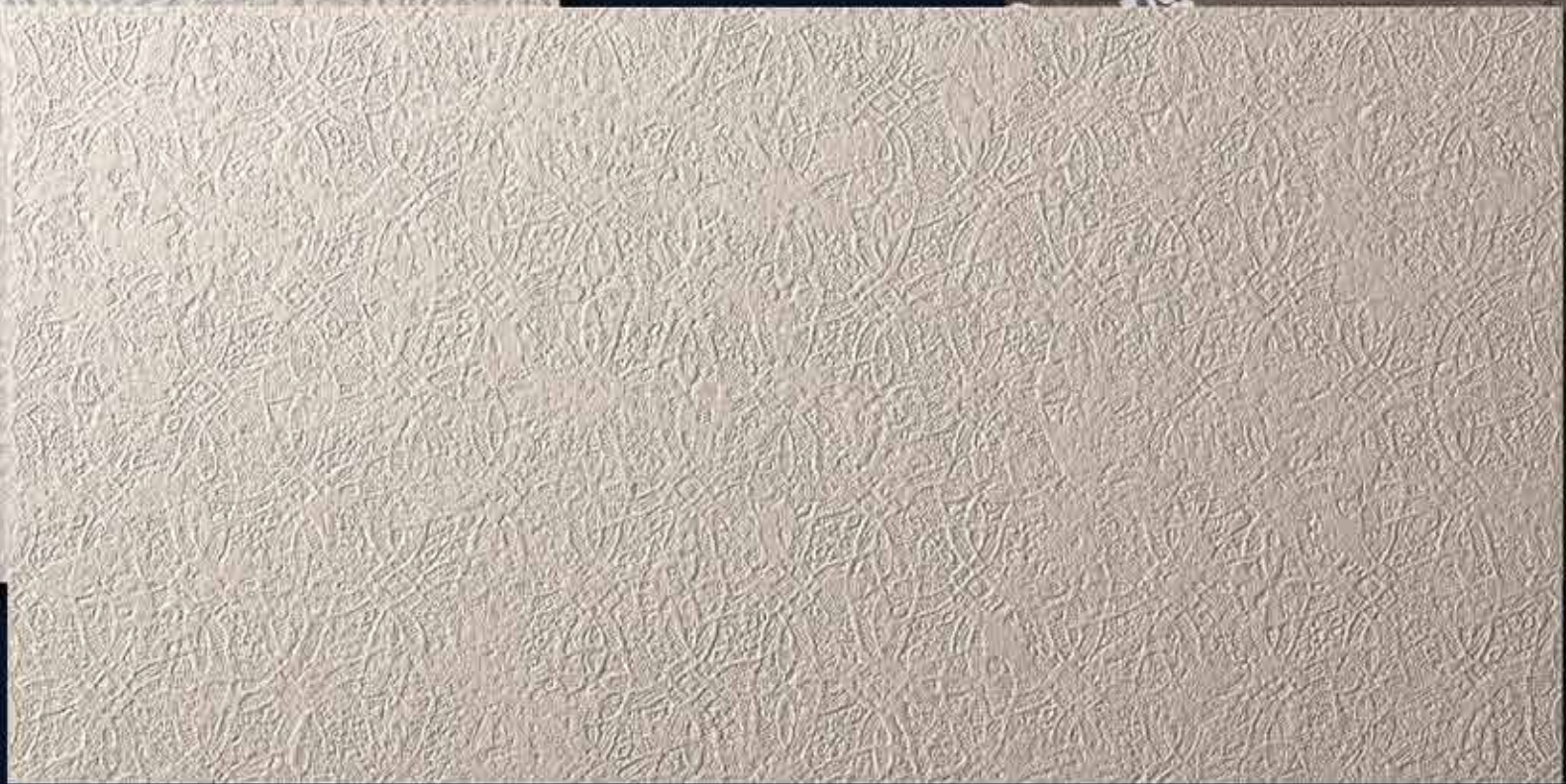
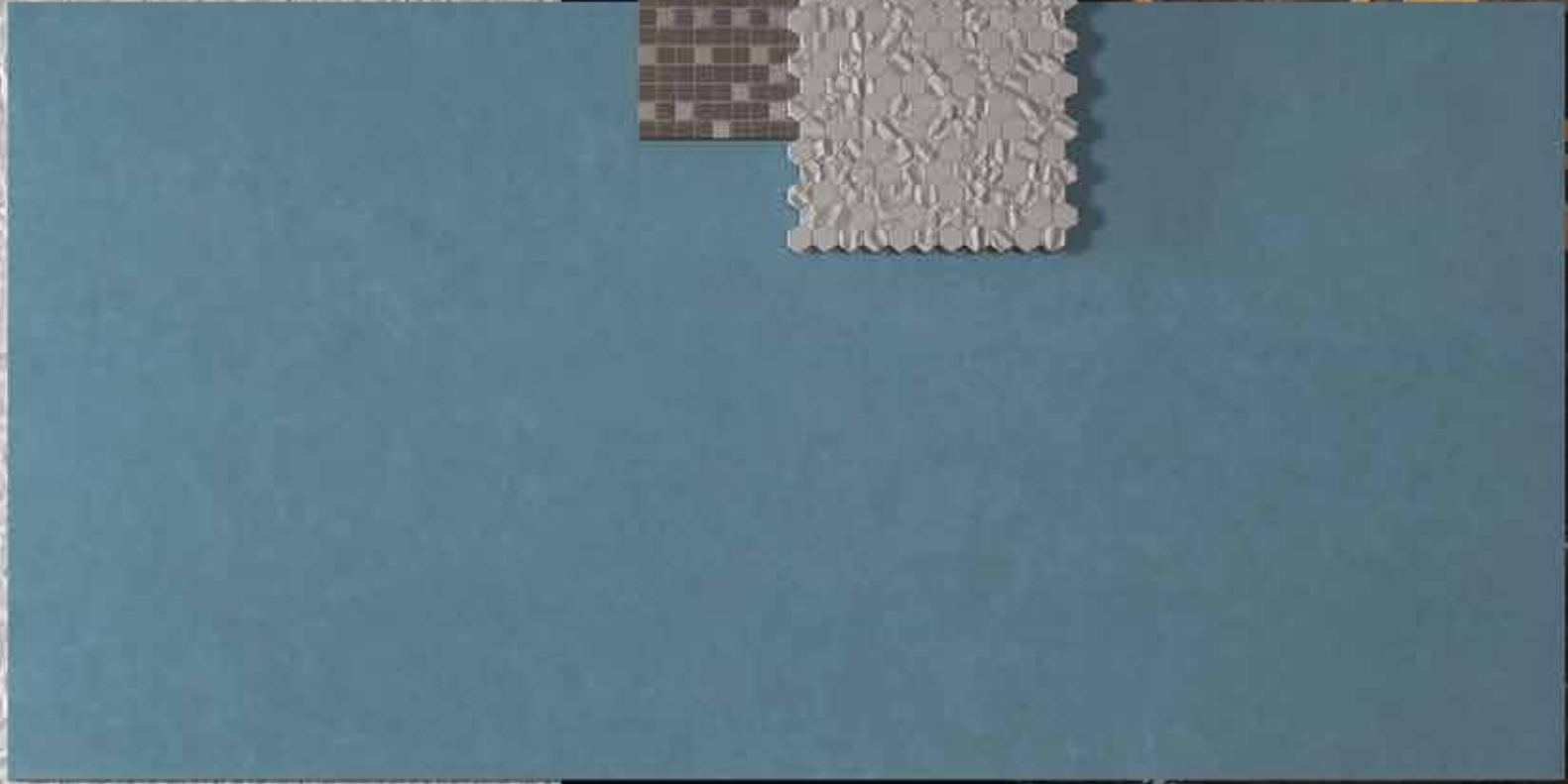
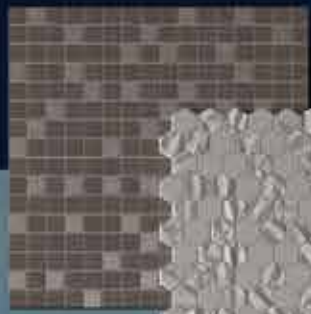
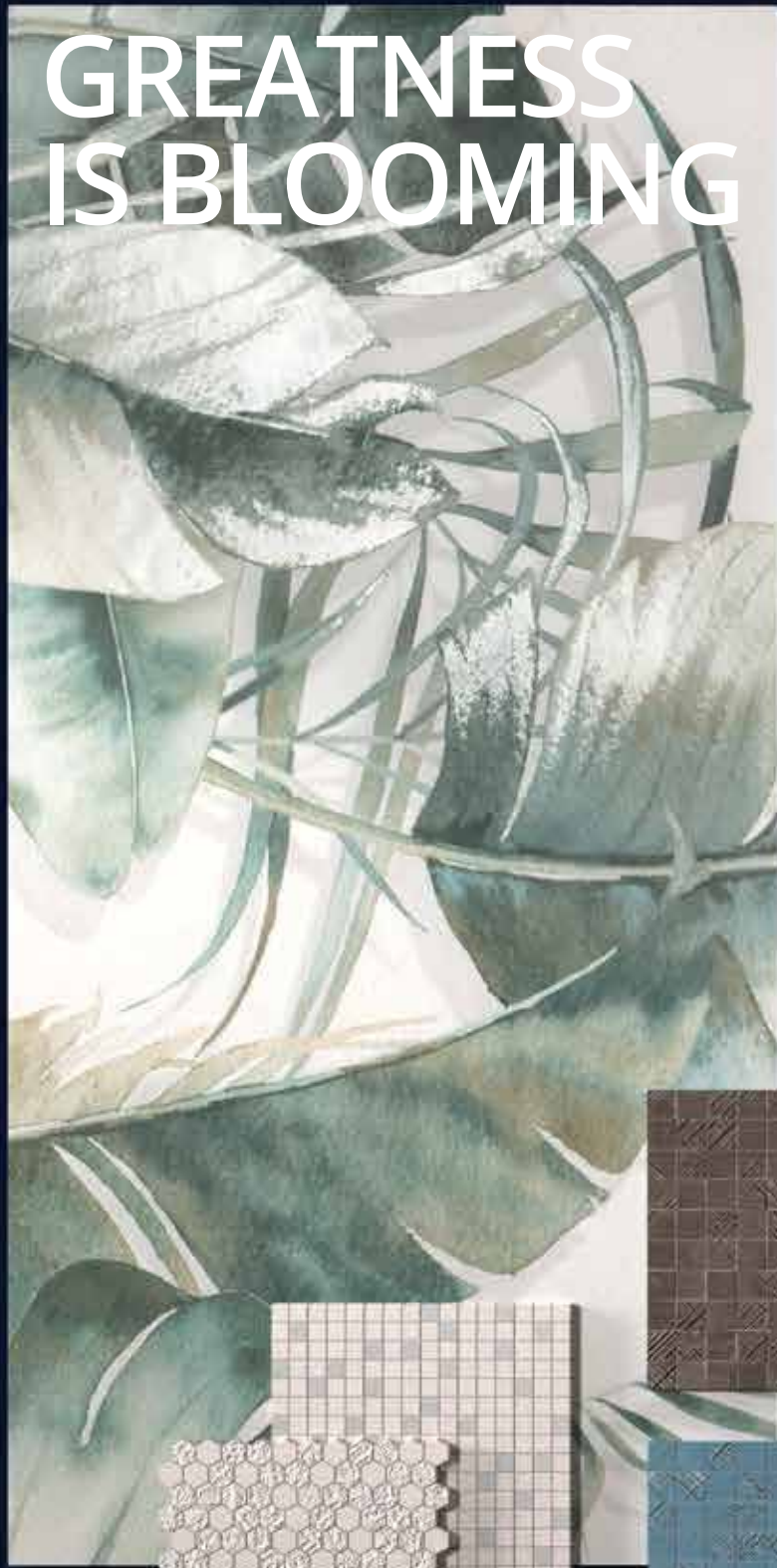
**FAP**  
CERAMICHE  
Naturalmente casa.

# BLOOM > 80x160

GRANDE FORMATO. GRANDE BELLEZZA.  
FINALMENTE ANCHE IN PASTA BIANCA.

BIG ON SIZE, BIG ON BEAUTY. AND FINALLY  
AVAILABLE IN A WHITE-BODY VERSION.

# GREATNESS IS BLOOMING



# BLOOM > 80 x 160

LA BELLEZZA FIORISCE  
SUL GRANDE FORMATO  
E DIVENTA FACILE

BEAUTY FLOURISHES AND  
BECOMES EASIER ON THE  
LARGE-SIZE TILES

La beauté s'épanouit sur le grand format et devient facile. / Schönheit erblüht auf dem großen Format und wird ganz einfach. / La belleza florece en el gran formato y se vuelve fácil. / Красота в воплощении крупного формата становится достижимой.

80 cm

160 cm

# BLOOM

- > COLOURS
- > 3D SURFACES
- > DECORATIONS

BELLEZZA  
SENZA FUGHE.  
BELLEZZA  
SENZA FINE.  
JOINTLESS,  
ENDLESS  
BEAUTY.



Wall: Bloom Blue, Grey & Star Grey - Floor: Nux Grey - Bathroom cabinet & Shelf: Fap Maxxi Grigio Silk

## BLOOM STAR, MOVIMENTO STRAORDINARIO BLOOM STAR, AMAZING MOVEMENT

Star è vibrante, mossa in mille direzioni. Una ceramica da toccare per rendersi conto che non si tratta di una magia. Il grande formato accentua questa piacevole illusione, i chiaroscuri e la rifrazione della luce.

Star moves vibrantly in a myriad of directions – a ceramic solution you have to reach out and touch to believe it's real. The large size accentuates this pleasing illusion, the chiaroscuro effects and the reflection of the light.



Star est vibrante, gesticulant dans mille directions. Un carreau céramique qu'il faut toucher pour constater qu'il ne s'agit pas d'une illusion. Et le grand format accentue encore davantage cette sensation, comme il libère les effets de clairs-obscurs et exalte les reflets de la lumière. / Star ist pulsierend und bewegt sich in tausend Richtungen. Eine Keramik, die berührt werden muss, um zu erkennen, dass es keine Magie ist. Das große Format unterstreicht diese angenehme Illusion, das Hell-Dunkel und die Lichtbrechung. / Star es vibrante, movida en mil direcciones. Una cerámica que hay que tocar para darse cuenta de que no se trata de magia. El gran formato acentúa esta agradable ilusión, los claroscuros y la refracción de la luz. / Star динамична, струясь в разные стороны. До этой плитки нужно дотронуться, чтобы поверить, что это не чудо. Крупный формат только подтверждает эту обворожительную иллюзию, игру светотеней и преломление света.





BLOOM GREY +  
BLOOM BLUE:  
un dialogo  
cromatico perfetto.

BLOOM GREY +  
BLOOM BLUE:  
a perfect  
colour dialogue.

BLOOM GREY + BLOOM BLUE: un dia-  
logue chromatique parfait. / BLOOM  
GREY + BLOOM BLUE: ein perfekter  
chromatischer Dialog. / BLOOM GREY  
+ BLOOM BLUE: un diálogo cromático  
perfecto. / BLOOM Grey + BLOOM Blue:  
совершенство сочетания красок.





## RIFINITURE METALLICHE ULTRA GLAM ULTRA-GLAM METAL FINISHES

Armonici accordi di colore e uno scenografico fondale, impreziosito da rilievi scintillanti.

Smooth notes of colour on a striking background enhanced by glittering relief effects.



**Wall:** Bloom Blue, Grey & Metal Grey Inserto - **Floor:** Nux Grey - **Bathroom cabinet & Shelf:** Fap Maxxi Grigio Silk

Un accord de couleurs harmonieux et grandiose qui se fond dans la magie des reliefs scintillants. / Harmonische Farbakkorde und eine spektakuläre Kulisse, verziert mit glänzenden Reliefs. / Acordes armoniosos de color y un fondo espectacular, adornado con resplandecientes relieves. / Гармоничное сочетание цветов и живописный фон, украшенный сверкающими рельефами.

# LIVING CONCEPT



Wall: Bloom Blue & Grey - Fireplace: Bloom Print Grey - Floor: Blok Grey

# WARM AND CHIC



Wall: Bloom Star White - Floor: Blok Grey

BLOOM Star crea una prospettiva scenografica tridimensionale piacevolmente sensoriale.

BLOOM Star creates a striking, pleasantly sensory 3D perspective.



BLOOM Star sur toute la hauteur crée une perspective décorative tridimensionnelle irrésistiblement tactile et sensorielle. / BLOOM Star eine angenehm sinnliche dreidimensionale szenische Perspektive. / BLOOM Star crea una espectacular perspectiva tridimensional agradablemente sensorial. / BLOOM Star создает трехмерный живописный фон, создающий приятную обстановку.



# DISCREET CHARM



Wall: Bloom Beige, Beige Print & Beige Print Esagono Mosaico  
Shelf & Wash Basins: Fap Maxxi Carrara Silk - Floor: Blok Beige & Beige Cube Mosaico



Questo ambiente dalle superfici neutre e delicate, il profilo discreto, nasconde infinite sorprese e altrettante emozioni tattili. Il bagno acquista movimento con la struttura Print e il Mosaico Esagono Print.

With its neutral, delicate surfaces and discreet profile, this bathroom offers endless surprises and tactile emotions, acquiring a sensation of movement with the Print texture and the Mosaico Esagono Print.

Cette salle de bains séduisante de douceur et de délicatesse suscite en toute discrétion d'inattendus effets de surprise et regorge d'émotion sensorielle. Une salle de bain vigoureuse avec la structure Print et le Mosaico Esagono Print. / Dieses Bad mit seinen neutralen und zarten Oberflächen und seinem dezenten Profil verbirgt endlose Überraschungen und ebenso viele taktile Emotionen. Das Badezimmer wird mit der Struktur Print und dem Mosaico Esagono dynamisch. / Este baño, con sus superficies neutras y delicadas y su perfil discreto, esconde infinidad de sorpresas y de emociones táctiles. El baño adquiere movimiento con la estructura Print y el Mosaico Esagono Print. / Эта ванная в пастельных изысканных тонах, решенная в сдержанной манере, таит в себе бесконечные сюрпризы и столько же приятных тактильных ощущений. Благодаря структуре Print и мозаике Mosaico Esagono Print ванная приобретает динамичный эффект.



# ARTWORK IN THE BATH

Il grande formato permette di creare veri e propri quadri ceramici. Un pannello decorativo Dandelion per portare arte e natura nel bagno.

The large size can be used to create authentic ceramic artworks. A Dandelion decorative panel to bring a little art and nature into the bathroom.

Le grand format permet de créer de véritables tableaux céramiques. Le panneau décoratif Dandelion apporte à la salle de bains une touche d'art et de naturalité.

Das große Format ermöglicht es, echte Keramikbilder zu erstellen. Die Dekorplatte Dandelion bringt Kunst und Natur ins Badezimmer.

El gran formato permite crear auténticos cuadros cerámicos. Un panel decorativo Dandelion para llevar el arte y la naturaleza al cuarto de baño.

Крупный формат позволяет создавать самые настоящие керамические картины. Декоративная панель Dandelion привносит в ванную элементы искусства и природы.



**Wall:** Bloom Beige, Beige Print, Beige Print Esagono Mosaico & Dandelion Inserto Mix 3  
**Shelf & Wash Basins:** Fap Maxxi Carrara Silk - **Floor:** Blok Beige & Beige Cube Mosaico



# EXOTIC BATHROOM

BLOOM Jungle arreda come una carta da parati con le prestazioni della ceramica, creando un concerto di colori, leggerezze e movimenti materici in jungle style.

BLOOM Jungle offers all the style of wallpaper with the performance of ceramics, creating a concerto of colours and light, jungle-style movements.

BLOOM Jungle un papier peint aux prestations inégalables de la céramique qui parvient à créer un concert de couleurs, de légèretés et d'effets de matière dans un style jungle. / BLOOM Jungle richtet den Raum ein wie eine Tapete mit der Leistung von Keramik, und erzeugt ein Konzert von Farben, Leichtigkeit und Bewegung im Dschungelstil. / BLOOM Jungle decora como un papel pintado pero con las prestaciones de la cerámica, creando un concierto de colores, ligerezas y movimientos materiales en estilo jungla. / BLOOM Jungle напоминает настенные обои с техническими характеристиками керамической плитки, создавая единство красок, легкости и фактурного движения в jungle style.



# URBAN JUNGLE



Wall: Bloom Jungle Inserto Mix 3 - Floor: Blok White

# DESIGNING WELLNESS



Wall: Bloom White, Print White & Rose Inserto - Floor: Blok White

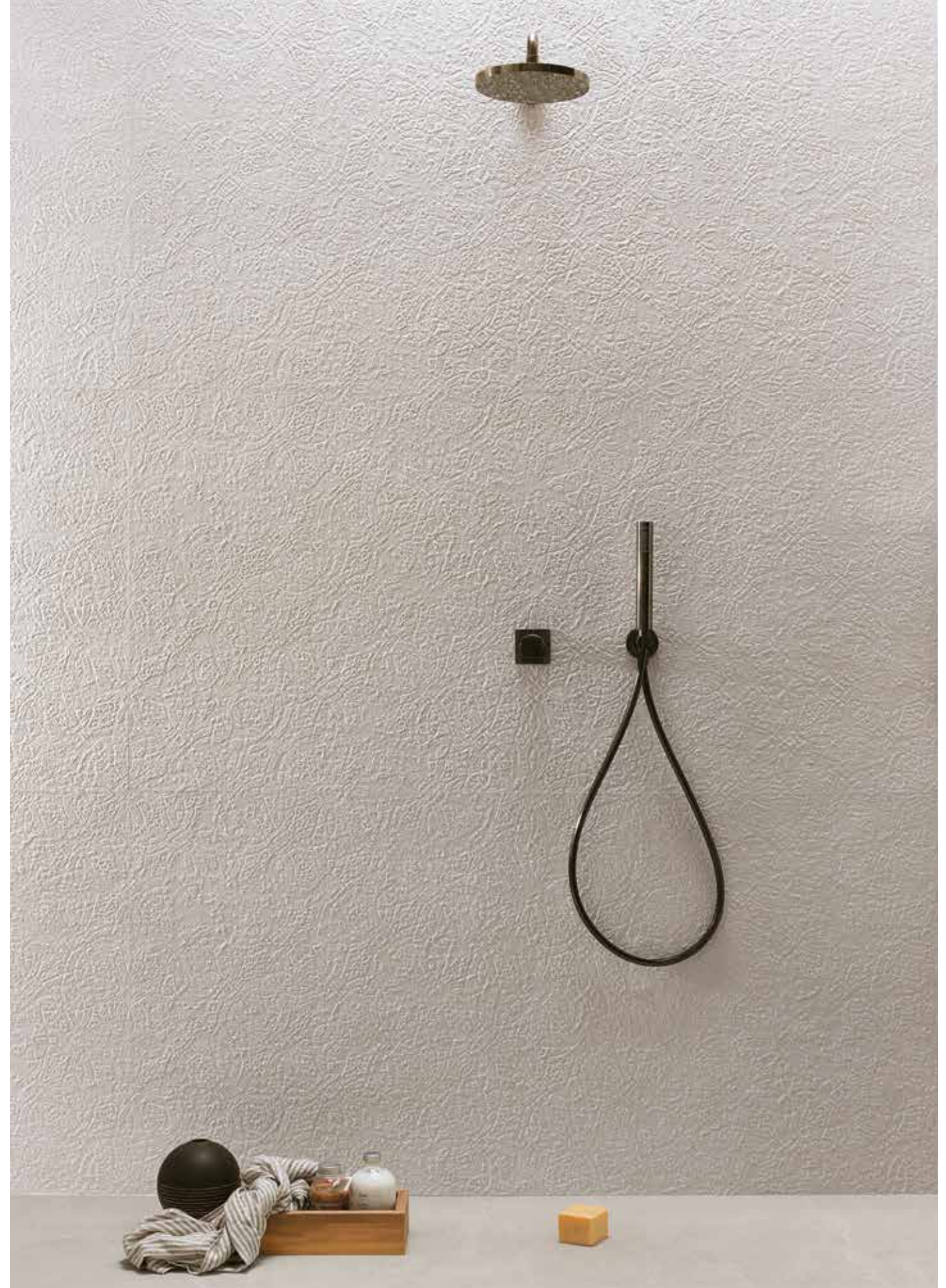
# BLOOM PRINT "NOT IN PRINT"

Print è assolutamente inedita, senza eguali. Una ceramica 3D dai movimenti ampi e naturali, che sembra pizzo scolpito, un ricamo impresso sulla ceramica e reiterato all'infinito.

Print is a brand-new, peerless 3D ceramic solution featuring broad, natural movements that look like sculpted lace, an embroidered pattern stamped on the ceramics and repeated to infinity.



Print est absolument inédit, sans égal. Une céramique 3D aux mouvements amples et naturels, qui, répétée à l'infini, marie les sensations de dentelle sculptée et de broderie imprimées sur le mur. / Print ist völlig neu und beispiellos. Eine 3D-Keramik mit weitläufigen und natürlichen Bewegungen, die wie geschnitzte Spitze aussieht, eine Stickerei, die auf die Keramik geprägt und endlos wiederholt wird. / Print es completamente inédita, sin igual. Una cerámica en 3D con movimientos amplios y naturales, que parece encaje tallado; un bordado impreso en la cerámica y reiterado hasta el infinito. / Print - бесподобна и оригинальна. Трехмерная керамическая плитка создает ощущение естественного движения. Будто рельефное кружево, воссозданное в керамике бесконечное количество раз.



Un sofisticato gioco tono su tono e l'eleganza di White Rose Inserto, Print e White.

A sophisticated tone-on-tone effect and the elegance of the White Rose Inserto, Print and White.



Le jeu ton sur ton sophistiqué et l'élégance de White Rose Inserto, Print et White. / Ein raffiniertes Spiel mit aufeinander abgestimmten Farben und Eleganz durch White Rose Inserto, Print und White. / Un sofisticado juego tono sobre tono y la elegancia de White Rose Inserto, Print y White. / Изящная игра однотонной плитки и элегантность декора White Rose, Print и White.

# NEW CERAMIC HORIZONS



# DEEP INTO THE SUNSET

I grandi pannelli aprono uno scorcio spettacolare sull'orizzonte, evanescente e romantico. BLOOM Delave per creare il cielo in una stanza.

The large panels open out a spectacular view towards the horizon, for a beautifully subtle, romantic effect. BLOOM Delave brings a little bit of the sky indoors.

Le mur du fond crée une perspective spectaculaire d'un horizon évanescent et romantique. BLOOM Delave pour créer le ciel dans une pièce. / Die großen Paneele eröffnen einen spektakulären Blick auf den Horizont, romantisch und sich scheinbar verflüchtigend. BLOOM Delave, um den Himmel in einem Raum zu erschaffen. / Los grandes paneles abren una perspectiva espectacular del horizonte, evanescente y romántica. BLOOM Delave para crear el cielo en una habitación. / Крупные панели открывают восхитительный вид на горизонт, неуловимый и романтичный. BLOOM Delave рисует небо в комнате.



Wall: Bloom Delave Inserto Mix 3 - Floor: Blok Beige

# SOFT COLOR BALANCE



Wall: Bloom Brown, Brown Mosaico & Star Beige - Floor: Fapnest Brown - Wash Basin: Fap Maxxi Pietra Silk

Le superfici Brown decorano le pareti con grazia. Una piacevole vibrazione che si accende di luce con il Mosaico Brown.

The Bloom Brown surface brings a graceful, decorative touch to walls. A pleasant vibration that lights up with the Brown mosaic.

Les surfaces Brown décorent les murs avec grâce. Une agréable sensation de vibration lumineuse avec le mosaïque Brown. / Die Oberflächen Brown dekorieren die Wände ganz anmutig. Eine angenehme Vibration, die die Mosaik Mosaico Brown leuchten lässt. / Las superficies Brown decoran las paredes con gracia. Una agradable vibración que se enciende de luz con el mosaico Brown. / Изящное оформление поверхностей настенной плиткой Brown. Декор Mosaico Brown озаряет помещение приятной игрой света.





## SHINING SHADES

Gli inserti metallici creano un piacevole riverbero sulla ceramica, esaltato dal grande formato.

The metal inserts create a pleasant reflection on the ceramics, enhanced by the large size.



**Wall:** Bloom Brown, Brown Mosaico, Brown Metal Mosaico & Star Beige - **Floor:** Fapnest Brown - **Wash Basin:** Fap Maxxi Pietra Silk

Les inserts métalliques créent une plaisante réverbération sur la céramique, que le grand format libère de tout son élan. / Die Metalleinsätze erzeugen einen angenehmen Spiegeleffekt auf der Keramik, der durch das große Format verstärkt wird. / Los insertos metálicos crean una agradable irisación sobre la cerámica, resaltada por el gran formato. / Металлические мотивы создают на керамической плитке приятное отражение, подчеркнутое крупным форматом.





# La ceramica, una scelta consapevole\* Ceramic is a mindful choice\*

## \* È sicura per la salute

A differenza di altri materiali non contiene plastica, amianto e formaldeide e non rilascia nell'ambiente sostanze organiche pericolose.

## \* È il massimo dell'igiene

Facile da pulire, non assorbe, non si macchia e resiste ai detergenti più aggressivi.

## \* Non brucia

La ceramica è in classe A1 di resistenza al fuoco: non si infiamma e in caso di incendio non produce gas e fumi tossici.

## \* Resiste a tutto

Non si usura per il calpestio, non si graffia, non si ammacca e il colore non si altera nemmeno se esposto ai raggi solari.

## \* È versatile

Il design, le superfici, i formati della ceramica la rendono ideale per rivestire pareti e pavimenti di tutti gli ambienti. È un ottimo conduttore termico, perfetto per il riscaldamento a pavimento.

## \* È ecologica

Tutte le fasi del ciclo di vita, dall'estrazione delle materie prime, al processo produttivo, fino allo smaltimento sono certificate dai più alti standard qualitativi della Comunità Europea.

## \* Safe for health

Unlike other materials, it does not contain plastic, asbestos and formaldehyde and does not emit hazardous organic substances into the environment.

## \* Maximum hygiene

Easy to clean, non-absorbent, stainproof and resistant to aggressive detergents.

## \* Does not burn

Ceramic has a Class A1 reaction to fire: it does not ignite and in case of fire, does not give off smoke or toxic gases.

## \* Resistant to everything

Does not wear down under foot traffic, does not scratch, does not stain, it does not dent and the colour does not change even when exposed to the sun's rays.

## \* Versatile

The design, surfaces, sizes of ceramic make it ideal for covering wall and floors in virtually any environment. It is an excellent thermal conductor, which makes it an ideal choice for underfloor heating.

## \* Eco-friendly

All stages of the life cycle, from raw material extraction, to processing and right up to disposal meet the highest European quality standards.

Questa comunicazione è realizzata in partnership con  
This communication is done in partnership with

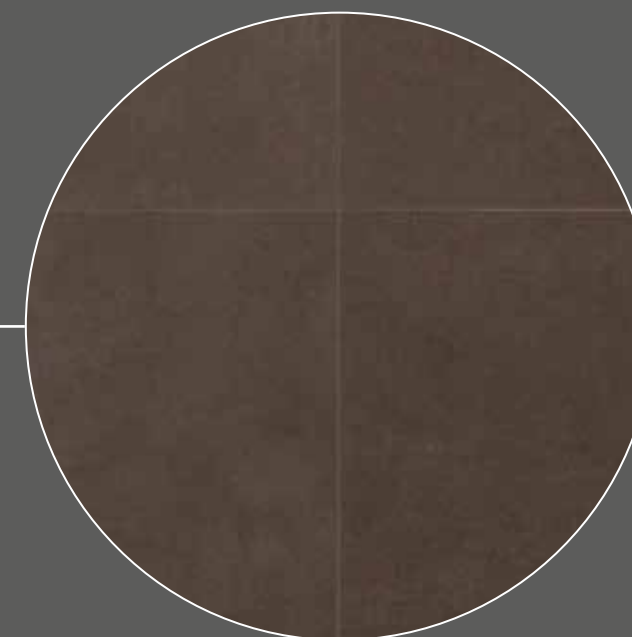
**ceramica**.info

www.ceramica.info

# GRANDI PIASTRELLE RETTIFICATE PASTA BIANCA, PARETI SENZA FUGHE

## RECTIFIED LARGE WHITE BODY TILES, WALLS WITHOUT JOINTS

GRANDS FORMATS RECTIFIÉS, POSE À JOINT RÉDUIT / GROSSE GESCHLIFFENE FLIESEN, FUGENLOSE WÄNDE / LOSAS GRANDES RECTIFICADAS, PAREDES SIN JUNTAS / РЕКТИФИЦИРОВАННАЯ ПЛИТКА КРУПНОГО ФОРМАТА, СТЕНЫ БЕЗ ШВОВ



Noi realizziamo piastrelle di grandi dimensioni e ne tagliamo i bordi per renderle a "spigolo vivo", questo permette di posarle senza fuga, così le pareti sono superfici continue, lisce e perfette, le fughe quasi invisibili. Oltre ai benefici estetici, non trattengono lo sporco e facilitano la pulizia.

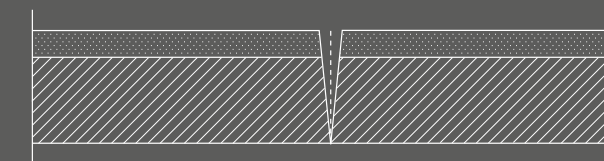
We create large-size tiles and cut the edges. These "sharp-edge" tiles can be laid without joints, for perfectly smooth, continuous surfaces, with the joints barely noticeable. In addition to the aesthetic advantages, these tiles prevent dirt from gathering and are thus easy to clean.

**RETTIFICHIAMO LE PIASTRELLE CON UN TAGLIO LEGGERMENTE INCLINATO PER CONSENTIRE LA POSA ACCOSTATA:**

- POSA SENZA SBECCATURA
- PENETRAZIONE AGEVOLATA DELLO STUCCO

**WE RECTIFY THE TILES WITH A SLIGHTLY DIAGONAL CUT, ALLOWING FOR FLUSH LAYING:**

- LAYING WITHOUT CRACKS
- MAKES IT EASIER FOR THE GROUT TO PENETRATE



Nous réalisons des carreaux en grands formats que nous rectifions pour obtenir des bords parfaitement droits qui permettent une pose à joints réduits. Les murs apparaissent ainsi plus uniformes et continus car le joint est presque invisible. Ceci constitue non seulement un avantage esthétique, les espaces apparaissent plus grands, mais également fonctionnel : la saleté s'y loge en effet moins facilement et l'entretien est plus aisé. / Wir fertigen großformatige Fliesen und schneiden die Ränder ab, um „scharfe Kanten“ zu erzielen. Dadurch können sie fugenlos verlegt werden, die Oberflächen sind daher durchgehend, glatt und perfekt, die Fugen kaum sichtbar. Neben den ästhetischen Vorteilen bleibt kein Schmutz darin hängen und die Reinigung wird erleichtert. / Realizamos losas de grandes dimensiones y cortamos los bordes para que sean de "arista viva", lo que permite colocarlas sin juntas; de esta manera las superficies de las paredes son continuas, lisas y perfectas y las juntas son casi invisibles. Además de los beneficios estéticos, no retienen la suciedad y facilitan la limpieza. / Мы производим крупноформатную плитку и обрезаем ее края таким образом, чтобы создать "живую кромку". Это позволяет использовать технику бесшовной укладки, гарантирующую непрерывность, гладкость и совершенство поверхностей с почти невидимыми швами. Помимо эстетических преимуществ, такая укладка не задерживает грязь и упрощает мытье.

**LA RECTIFICATION DES CARREAUX PRÉVOIT UNE COUPE AVEC UN LÉGER BIAIS POUR FACILITER LA POSE À JOINTS RÉDUITS :**

- LES BORDS DES CARREAUX SONT MOINS EXPOSÉS À DES ÉCLATS
- LE MORTIER JOINT PÉNÈTRE PLUS FACILEMENT

**RECTIFICAMOS LAS LOSAS CON UN CORTE LIGERAMENTE INCLINADO PARA PERMITIR LA COLOCACIÓN UNIDA :**

- COLOCACIÓN SIN ASTILLADOS
- PENETRACIÓN FACILITADA DEL MORTERO DE REJUNTADO

**WIR SCHLEIFEN DIE FLIESEN MIT EINEM LEICHT GENEIGTEN SCHNITTWINKEL, UM SIE NEBENEINANDER VERLEGEN ZU KÖNNEN :**

- VERLEGEN OHNE ANGESCHLAGENEN RÄNDER
- LEICHTERES EINDRINGEN DER FUGENMASSE

**МЫ ВЫРАВНИВАЕМ КРАЯ ПЛИТКИ, ОБРЕЗАЯ ИХ ПОД ЛЕГКИМ НАКЛОНОМ, ЧТО ПОЗВОЛЯЕТ ПРОИЗВОДИТЬ БЕСШОВНУЮ УКЛАДКУ :**

- УКЛАДКА БЕЗ НЕРОВНОСТЕЙ
- БЕСПРЕПЯТСТВЕННОЕ ПРОНИКНОВЕНИЕ ШТУКАТУРКИ

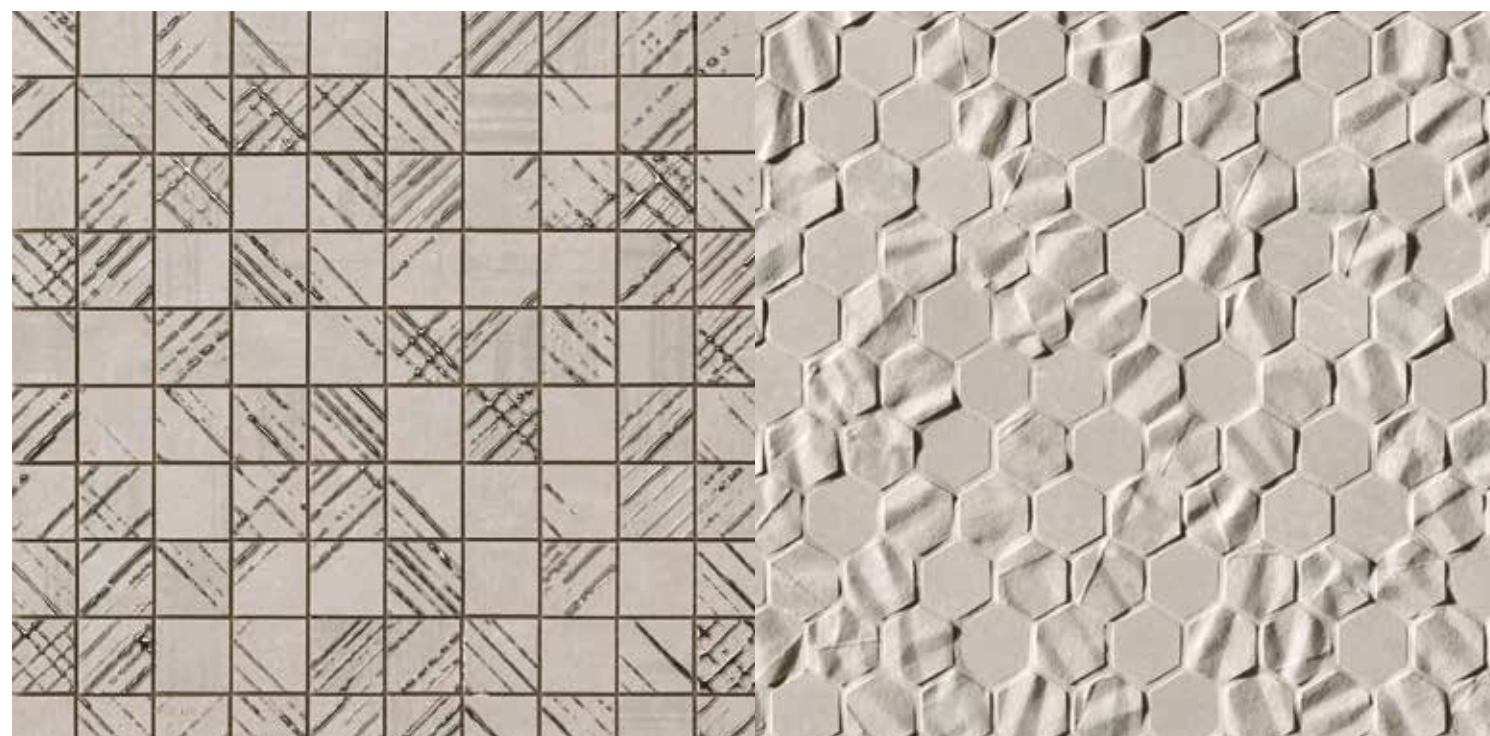
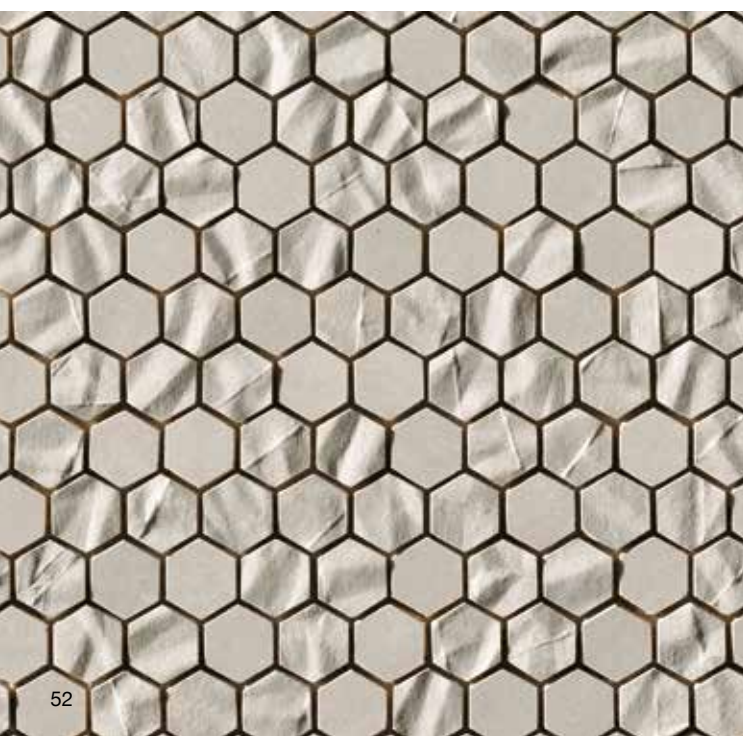
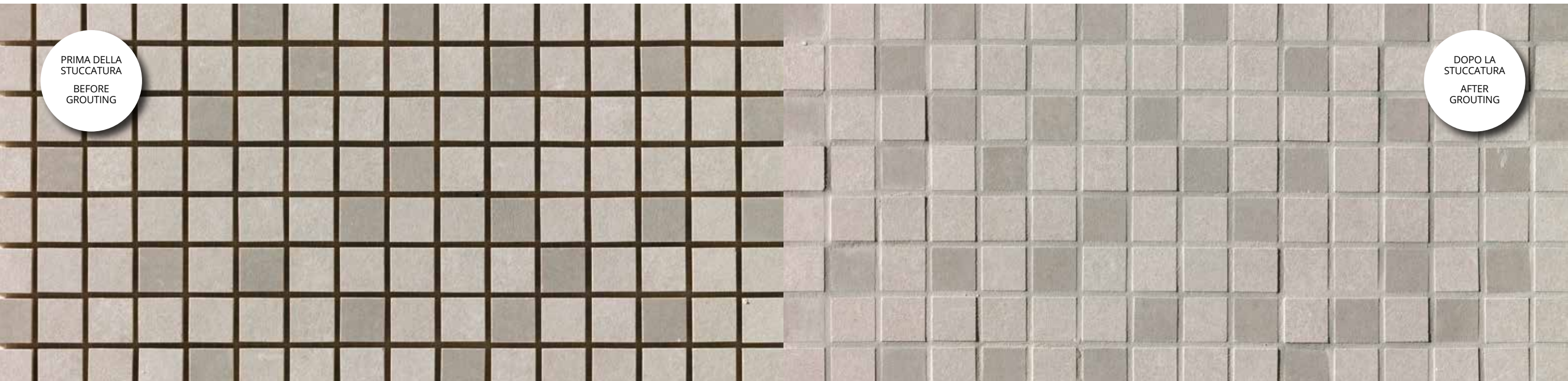
# MOSAICO

PASTA BIANCA / WHITE BODY

MOSAICO + ESAGONO + METAL

PRIMA DELLA  
STUCCATURA  
BEFORE  
GROUTING

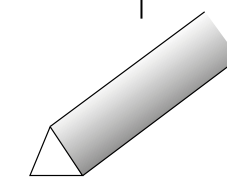
DOPO LA  
STUCCATURA  
AFTER  
GROUTING



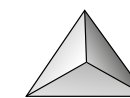
# PEZZI SPECIALI / TRIMS

PASTA BIANCA / WHITE BODY

PIÈCES SPÉCIALES / FORMTEILE / PIEZAS ESPECIALES / СПЕЦИАЛЬНАЯ СЕКЦИЯ



spigolo

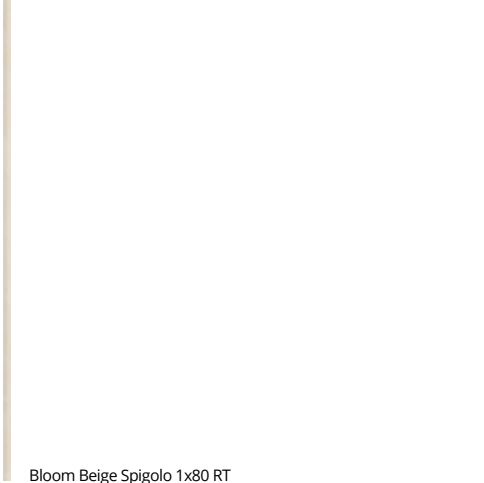


angolo esterno spigolo



Bloom Beige 80x160 RT

V1



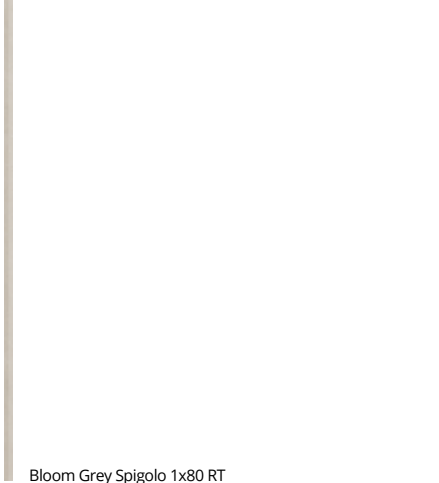
Bloom Beige Spigolo 1x80 RT

▲ A.E. Spigolo 1x1



Bloom Grey 80x160 RT

V1



Bloom Grey Spigolo 1x80 RT

▲ A.E. Spigolo 1x1



Bloom Star Beige 80x160 RT

V1



Bloom Star Grey 80x160 RT

V1



Bloom Print Beige 80x160 RT

V1



Bloom Print Grey 80x160 RT

V1



Bloom White 80x160 RT

V1

Bloom White Spigolo 1x80 RT

▲ A.E. Spigolo 1x1



Bloom Blue 80x160 RT

V1

Bloom Blue Spigolo 1x80 RT

▲ A.E. Spigolo 1x1



Bloom Star White 80x160 RT

V1



Bloom Brown 80x160 RT

V1

Bloom Brown Spigolo 1x80 RT

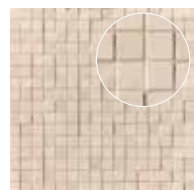
▲ A.E. Spigolo 1x1



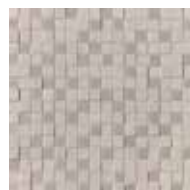
Bloom Print White 80x160 RT

V1

MOSAICO



Bloom Beige  
Mosaico 30,5x30,5



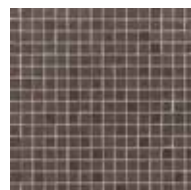
Bloom Grey  
Mosaico 30,5x30,5



Bloom White  
Mosaico 30,5x30,5



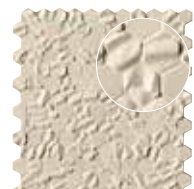
Bloom Blue  
Mosaico 30,5x30,5



Bloom Brown  
Mosaico 30,5x30,5



1,7 x 1,7 cm



Bloom Beige Star Esagono  
Mosaico 29,5x32,5



Bloom Grey Star Esagono  
Mosaico 29,5x32,5



Bloom White Star Esagono  
Mosaico 29,5x32,5



Bloom Beige Print Esagono  
Mosaico 29,5x32,5



Bloom Grey Print Esagono  
Mosaico 29,5x32,5



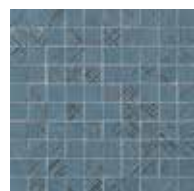
Bloom White Print Esagono  
Mosaico 29,5x32,5



Bloom Metal Grey  
Silver Mosaico 30,5x30,5



Bloom Metal Brown  
Gold Mosaico 30,5x30,5



Bloom Metal Blue  
Silver Mosaico 30,5x30,5



1,7 x 1,7 cm



Bloom Rose Inserto 80x160 RT

3





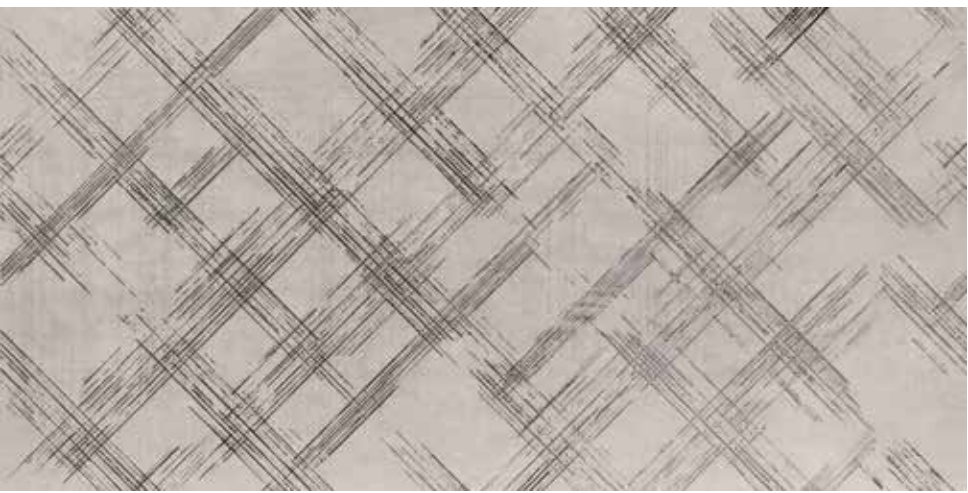
Bloom Dandelion Inserto Mix 3 160x240 RT



Bloom Delave Inserto Mix 3 160x240 RT

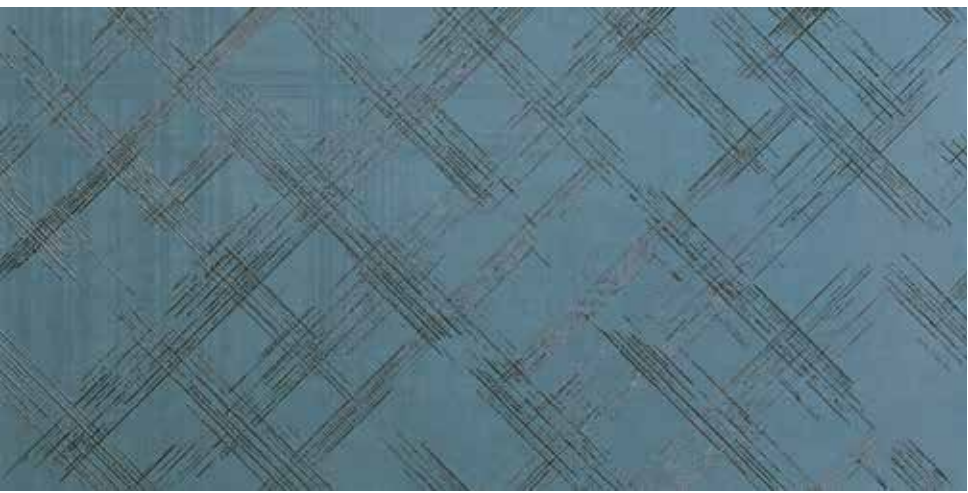


Bloom Jungle Inserto Mix 3 160x240 RT



Bloom Metal Grey Silver Inserto 80x160 RT

V1



Bloom Metal Blue Silver Inserto 80x160 RT

V1









Bloom Metal Brown Gold Inserto 80x160 RT

V1

## Pasta Bianca - Standard EN 14411 (ISO 13006) Annex L Group BIII, E > 10%

White body. / Weißscherbige Fliesen. / Pâte blanche. / Pasta blanca. / Белый глины.

CARATTERISTICHE TECNICHE TECHNICAL SPECIFICATIONS CARACTERISTIQUES TECHNIQUES TECHNISCHE EIGENSCHAFTEN CARACTERÍSTICAS TÉCNICAS ТЕХНИЧЕСКИЕ ХАРАКТЕРИСТИКИ		NORME STANDARDS NORMES NORMEN NORMAS НОРМЫ	VALORE PRESCRITTO VALUES REQUIRED VALEUR PRESCRITE NORMVORGABE VALOR PRESCRITO ЗАДАННОЕ ЗНАЧЕНИЕ EN 14411 - ISO 13006 BIII (GL)	VALORE MEDIO FAP* AVERAGE FAP RATING VALEUR MOYENNE FAP MITTELWERT FAP VALOR MEDIO FAP СРЕДНЕЕ ЗНАЧЕНИЕ FAP BIII (GL)		
			<b>NON RETTIFICATO - NOT RECTIFIED</b>	<b>RETTIFICATO - RECTIFIED</b>	<b>80x160 RT</b>	
<b>DIMENSIONI</b> SIZES DIMENSIONS GRÖSSEN DIMENSIONES РАЗМЕРЫ		<b>Lunghezza e larghezza</b> Length and width / Dimensions des côtés / Länge und Breite / Largo y ancho / Длина и ширина	± 0,6%, max 2 mm	± 0,3%, max 1 mm	<b>Conforme</b> In accordance	
		<b>Spessore</b> Thickness / Epaisseur / Dicke / Espesor / Толщина	± 10%, max 0,5 mm	± 10%, max 0,5 mm	<b>Conforme</b> In accordance	
		<b>Ortogonalità**</b> Wedging / Orthogonalité / Ebenflächigkeit / Ortogonalidad / Ортогональность	± 0,5%, max 2 mm	± 0,3%, max 1,5 mm	<b>Conforme</b> In accordance	
		<b>Rettilineità degli spigoli</b> Straightness of the edges / Equerrage des angles Kantengeradheit / Rectilinearidad de las aristas / Прямолинейность углов	± 0,5%, max 1,5 mm	± 0,3%, max 0,8 mm	<b>Conforme</b> In accordance	
		<b>Planarità</b> Flatness / Planéité / Oberflächenqualität / Planicidad / Плоскостность	± 0,5%, max 2 mm	± 0,4%, max 1,8 mm	<b>Conforme</b> In accordance	
<b>Aspetto della superficie % senza difetti nel lotto di prova</b> Quality of the surface Faultless % within the sample lot / Qualité de la surface % sans défauts dans le lot d'essai / Oberflächenbeschaffenheit: frei von sichtbaren Fehlern bei Fliesen im Prüflot / Aspecto de la superficie % sin defectos en el lote de prueba Вид поверхности % без брака в пробной партии			≥ 95%		<b>Conforme</b> In accordance	
<b>STRUTTURA</b> STRUCTURE STRUCTURE STRUKTUR ESTRUCTURA СТРУКТУРА		<b>Assorbimento d'acqua - valore medio %</b> Water absorption - average value % / Absorption d'eau - valeur moyenne % / Wasseraufnahme - im Mittel % / Absorción de agua - valor medio % / Водопоглощение Среднее значение %	ISO 10545-3	> 10%	<b>Conforme</b> In accordance	
			<b>Sforzo di rottura</b> Breaking strength / Force de rupture / Bruchlast / Esfuerzo de ruptura / Усилие на излом	ISO 10545-4	S ≥ 600 N	<b>Conforme</b> In accordance
			<b>Resistenza alla flessione</b> Bending strength / Résistance à la flexion / Biegefestigkeit / Resistencia a la flexión / Прочность при изгибе		R ≥ 12 N / mm <sup>2</sup>	<b>Conforme</b> In accordance
<b>SBALZI TERMICI</b> THERMAL SHOCK ECARTS DE TEMPERATURE TEMPERATURWECHSEL CHOQUES TÉRMICOS ТЕМПЕРАТУРНЫЕ ПЕРЕПАДЫ		<b>Resistenza agli sbalzi termici</b> Thermal shock resistance / Resistance aux variations thermiques / Temperaturwechselbeständigkeit / Resistencia a las diferencias de temperatura / Сопротивление температурным перепадам	ISO 10545-9		<b>Conforme</b> In accordance	
<b>SUPERFICIE</b> SURFACE SURFACE OBERFLÄCHE SUPERFICIE ПОВЕРХНОСТЬ		<b>Resistenza al cavillo</b> Crazing resistance / Résistance aux craquelures / Widerstand gegen Glasurrisse / Resistencia al cuarteado / Сопротивляемость образованию кракелюров	ISO 10545-11		<b>Conforme</b> In accordance	
			<b>Resistenza ai prodotti chimici di uso domestico e agli additivi per piscina</b> Resistance to household chemicals and swimming pool salts / Résistance aux produits chimiques à usage domestique et aux adjuvants pour piscines / Beständigkeit gegen Haushaltschemikalien und Badewasserzusätze / Resistencia a los productos químicos de uso domestico o productos para la piscina / Сопротивляемость химическим средствам домашнего применения и добавкам для бассейна.	ISO 10545-13	GB Min.	<b>Conforme</b> In accordance
			<b>Resistenza a basse concentrazioni di acidi ed alcali</b> Resistance to low concentrations of acids and alkalis / Résistance aux acides et aux alcalis à basse concentration / Beständigkeit gegen niedrigkonzentrierte Säuren und Laugen / Resistencia a concentración baja de ácidos y álcalis / Сопротивляемость кислотам и щелочам низкой концентрации		Secondo la classificazione indicata dal fabbricante. According to classification indicated by the manufacturer / Second la classification indiquée par le fabricant / Je nach der angegebenen Fabrikantenbewertung / Según la clasificación indicada por el fabricante / Согласно классификации, указанной производителем	GLB Min.
			<b>Resistenza alle macchie</b> Stain resistance / Résistance aux taches / Fleckbeständigkeit / Resistencia a las manchas / Стойкость к загрязнению	ISO 10545-14	MINIMUM CLASS 3	

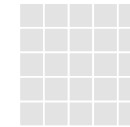
\* Valore medio dei test condotti negli ultimi 24 mesi. Average rating of tests conducted during the last 24 months. Durchschnittswert der in den letzten 24 Monaten durchgeführten Tests. Valeur moyenne des essais menés au cours des 24 derniers mois. Valor medio de las pruebas llevadas a cabo en los últimos 24 meses. Среднее значение испытаний, проведенных в течение последних 24 месяцев.

\*\* Per piastrelle rettangolari, che abbiano il lato maggiore L ≥ 60 cm, e rapporto tra i lati ≥ 3, la misurazione della ortogonalità deve venire condotta solo sul lato corto. For oblong tiles with L ≥ 60 cm and ratio length/width L/W ≥ 3, measurement of rectangularity only on short edges

La classificazione V-Shade indica il livello di stonizzazione del prodotto, classificato da V0 a V4.

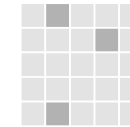
The V-Shade classification indicates the level of shading of the product, ranked from V0 to V4.

### V0



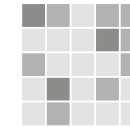
Nessuna  
None  
Aucune  
Keine  
Нингуна  
нулевой

### V1



Leggera  
Light  
Légère  
Leicht  
Лигера  
Низкий

### V2



Moderata  
Moderate  
Modérée  
Mäßig  
Модерата  
Средний

### V3



Alta  
High  
Élevée  
Hoch  
Алта  
Значительный

### V4



Forte  
Very High  
Forte  
Stark  
Fuerte  
Высокий

Le classement V-shade indique le niveau de mouvement chromatique au sein d'un produit. Il va de V0 à V4.

Die V-Shade-Einstufung gibt die Farbunterschiede zwischen Fliesen einer Kollektion an, die Kategorien sind V0 bis V4.

La clasificación V-Shade indica el nivel de destonización del producto, clasificado de V0 a V4.

Согласно классификации V-Shade, указывающей на уровень цветовой неоднородности изделия, нашей плитке были присвоены значения от V0 до V4.

I colori e le caratteristiche estetiche dei materiali illustrati nel presente catalogo sono da ritenersi puramente indicativi.  
Colours and optical features of the materials illustrated in this catalogue are to be regarded as mere indications.  
Les coloris et les caractéristiques esthétiques des références illustrées dans le catalogue sont donnés à titre purement indicatif.  
Die Farben und die ästhetischen Eigenschaften der in diesem Katalog abgebildeten Produkte sind als reine Richtwerte zu betrachten.  
Los colores y las características ópticas de los materiales ilustrados en este catálogo deben ser mirados como indicaciones meras.  
Цвета и эстетические характеристики описанных в настоящем каталоге материалов являются только ориентировочными.

Fap ceramiche si riserva di apportare modifiche e/o eliminare senza preavviso i prodotti declinando ogni responsabilità per danni diretti o indiretti derivanti da eventuali modifiche.  
Fap ceramiche can change the indicated products without notice declining any responsibility for direct or indirect damage that depend on these changes.  
Fap ceramiche se réserve le droit de modifier sans préavis les produits indiqués et décline toute responsabilité pour dommages directs ou indirects dus à éventuelles modifications.  
Fap ceramiche behält sich das Recht vor, ohne Vorankündigung Produkte zu ändern und/oder aus dem Sortiment zu nehmen, und lehnt jede Verantwortung für direkte oder indirekte Schäden ab, die die sich aus diesen Änderungen ergeben.  
Fap Ceramiche se reserva la facultad de modificar los productos sin preaviso, declinando cualquier responsabilidad por daños directos o indirectos que dependan de estos cambios.  
Компания "Fap ceramiche" сохраняет за собой право на внесение изменений в продукцию без предварительного уведомления, снимая с себя всякую ответственность за связанный с этими изменениями прямой или косвенный ущерб.

Fap ceramiche - 1<sup>st</sup> edition September 2019

È vietata la riproduzione anche parziale dell'opera in tutte le sue forme.  
Reproduction of this printed catalogue, even partially, is prohibited.





**MOSCOW  
SHOWROOM**

Via Ghiarola Nuova, 44 - 41042 Fiorano Modenese (MO) Italy  
tel. +39 0536 837511 - fax +39 0536 837532 - fax estero +39 0536 837542  
[www.fapceramiche.com](http://www.fapceramiche.com) - [info@fapceramiche.com](mailto:info@fapceramiche.com)



Khamovnichevskiy Val, 36 - Moscow Metro / Sportivnaya tel. +7 (495) 775 05 20  
[www.fapceramiche.ru](http://www.fapceramiche.ru) - [moscow@fapceramiche.com](mailto:moscow@fapceramiche.com)